



DATI TECNICI

ZONA DI CALORE	
UNITA' INTERNA	UNITA' ESTERNA
FRI1000 DANON Potenza nominale 1800 mc/h Portata aria esterna 1000/1310 cm ³ /s Portata acqua 12,2 m ³ /h P.A. riscaldamento 12,2 kW P.A. raffreddamento 12,2 kW P.A. climatizzazione 12,2 kW Pressione statica 2300/1720Pa Pressione dinamica 11,2 Pa Pressione totale 2300/1720Pa Frame 4x1150 mm UA 43/8" (43x53,8 mm)	R2100081 DANON Potenza nominale 1800 mc/h Portata aria esterna 1000/1310 cm ³ /s Portata acqua 12,2 m ³ /h P.A. riscaldamento 12,2 kW P.A. raffreddamento 12,2 kW P.A. climatizzazione 12,2 kW Pressione statica 2300/1720Pa Pressione dinamica 11,2 Pa Pressione totale 2300/1720Pa Frame 4x1150 mm UA 43/8" (43x53,8 mm)
FRI1350 DANON Potenza nominale 2100 mc/h Portata aria esterna 1100/1410 cm ³ /s Portata acqua 14,2 m ³ /h P.A. riscaldamento 14,2 kW P.A. raffreddamento 14,2 kW P.A. climatizzazione 14,2 kW Pressione statica 2300/1720Pa Pressione dinamica 11,2 Pa Pressione totale 2300/1720Pa Frame 4x1150 mm UA 43/8" (43x53,8 mm)	R2135081 DANON Potenza nominale 2100 mc/h Portata aria esterna 1100/1410 cm ³ /s Portata acqua 14,2 m ³ /h P.A. riscaldamento 14,2 kW P.A. raffreddamento 14,2 kW P.A. climatizzazione 14,2 kW Pressione statica 2300/1720Pa Pressione dinamica 11,2 Pa Pressione totale 2300/1720Pa Frame 4x1150 mm UA 43/8" (43x53,8 mm)

UNITA' DI VENTILAZIONE CON RECUPERO CALORE

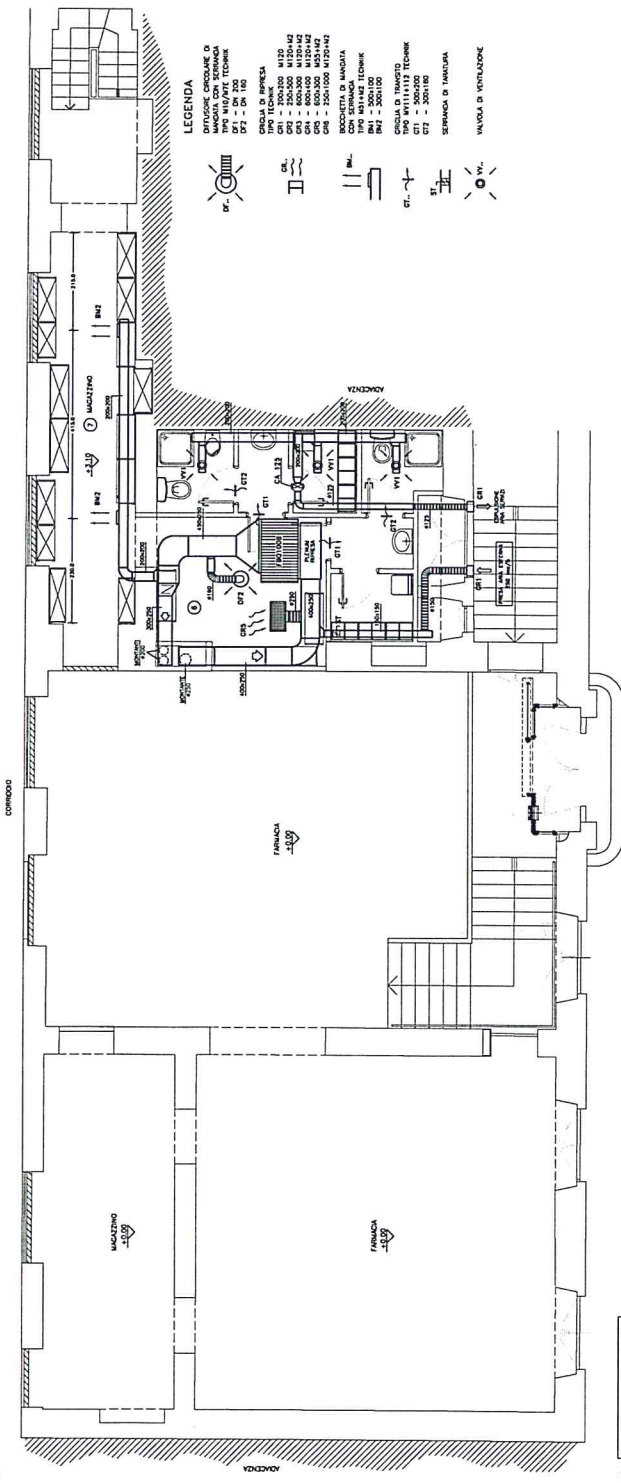
MAX 500 DANON 500 mc/h
 FRI1000 DANON 1800 mc/h
 FRI1350 DANON 2100 mc/h
 P.A. riscaldamento 12,2 kW
 P.A. raffreddamento 12,2 kW
 P.A. climatizzazione 12,2 kW
 Pressione statica 2300/1720Pa
 Pressione dinamica 11,2 Pa
 Pressione totale 2300/1720Pa
 Frame 4x1150 mm
 UA 43/8" (43x53,8 mm)

NOTE

PER INFORMAZIONI SULLE CARATTERISTICHE DELLE UNITA' INTERNA ED ESTERNA
 RIGIARDARE IL MANUALE TECNICO
 - PROCEDERE COLLOCAMENTI UNITA' ESTERNA PRESSO UNITA' INTORNO/ESTERNA
 FRI1000 DANON
 FRI1350 DANON
 R2100081 DANON
 R2135081 DANON

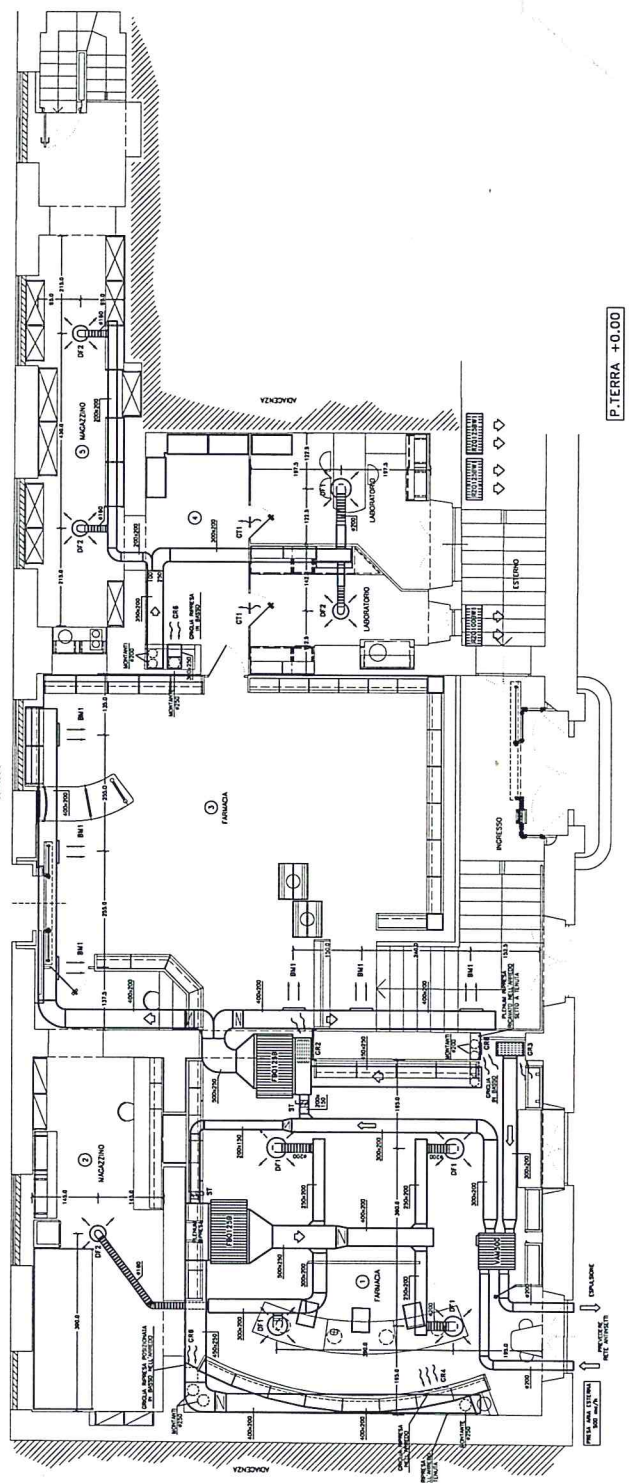
CARICO ELETTRICO CONSOLIDATI

Mac. 1	1,5 kW
Mac. 2	0,8 kW
Mac. 3	0,8 kW
Mac. 4	1,0 kW
Mac. 5	1,0 kW
Mac. 6	1,0 kW
Mac. 7	1,0 kW
Mac. 8	1,0 kW
Mac. 9	1,0 kW
Mac. 10	1,0 kW
TOTALE	10,6 kW



P.SOPPAPALCO +3.10

VIA TURATI



P.TERRA +0.00

VIA TURATI