



A.O. MAURIZIANO

TORNANDO A CASA...

CAMBIAMENTO

E' il termine più indicato per
descrivere la fase della
Gravidanza e del Post-Partum
a livello:


FISICO

EMOTIVO

SOCIALE

RELAZIONALE





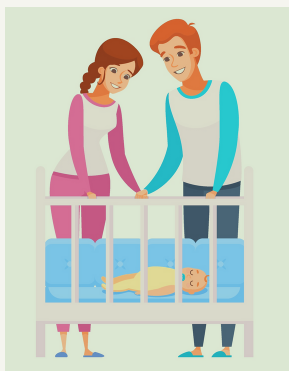
Durante la gravidanza si creano tante aspettative su come vorremmo fosse l'evento tanto atteso e il nostro rientro a casa.

EMERGONO ANCHE TANTI DUBBI, DOMANDE E EMOZIONI A VOLTE CONTRASTANTI E AMBIVALENTI...

Perché tutti dicono che è meraviglioso e io mi sento uno straccio?

Sarò un buon genitore? Sarò all'altezza?

Com'è il mio bambino? Sarà bravo? Dormirà?

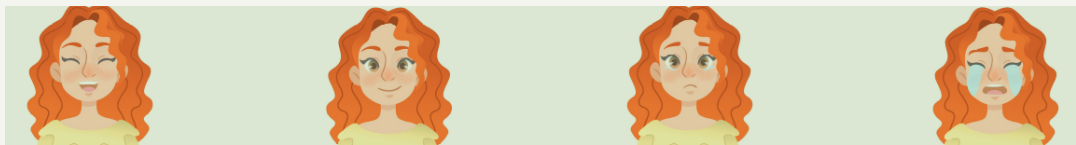


Noi genitori saremo uniti? Avremo del tempo per noi?

...SOPRATTUTTO QUANDO CI ACCORGIAMO CHE LA REALTÀ NON È COME L'AVEVAMO IMMAGINATA!



Dopo il parto si osserva frequentemente il fenomeno del **Baby Blues** che può durare fino a 15 giorni, caratterizzato da tante emozioni diverse. Si alternano momenti di benessere e serenità ad emozioni come ansia, irritabilità, stanchezza, elevata sensibilità e sensazioni di inadeguatezza. **E' un fenomeno molto comune.**



Diversa è la **Depressione Post Partum**, che insorge circa un mese dopo il parto e si può protrarre fino a sei mesi. Tra i sintomi si osservano forte ansia, pensieri ambivalenti verso il neonato, vergogna e paura, apatia e indecisione, cambiamenti nell'alimentazione e nel sonno, isolamento, ritiro dalla vita relazionale e sociale. **Richiede un intervento precoce e professionale.**





Può capitare di sentirsi in difficoltà

La Regione Piemonte ha istituito la "Rete regionale per la prevenzione del disagio psicologico e depressione post partum",

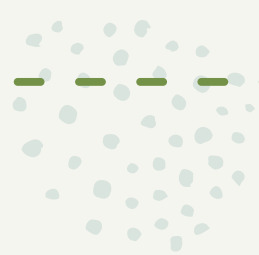
PUOI FARE RIFERIMENTO A:

CONSULTORI PEDIATRICI

LI TROVI AL FONDO DELL'AGENDA DI GRAVIDANZA AL CAPITOLO MATERNITÀ E DIRITTI

SERVIZI DI PSICOLOGIA TERRITORIALE

LI TROVI SUL SITO INTERNET DELLA TUA ASL DI APPARTENENZA



Vi sono operatori formati e sensibilizzati ad accogliere le difficoltà specifiche di questo periodo,

Contatti A.O. Mauriziano:

SSD PSICOLOGIA
011.508.2697/2478/
2473



SC PEDIATRIA E
NEONATOLOGIA
PRONTOBABY
011.508.2788

LUN-VEN 9:00-17:00