



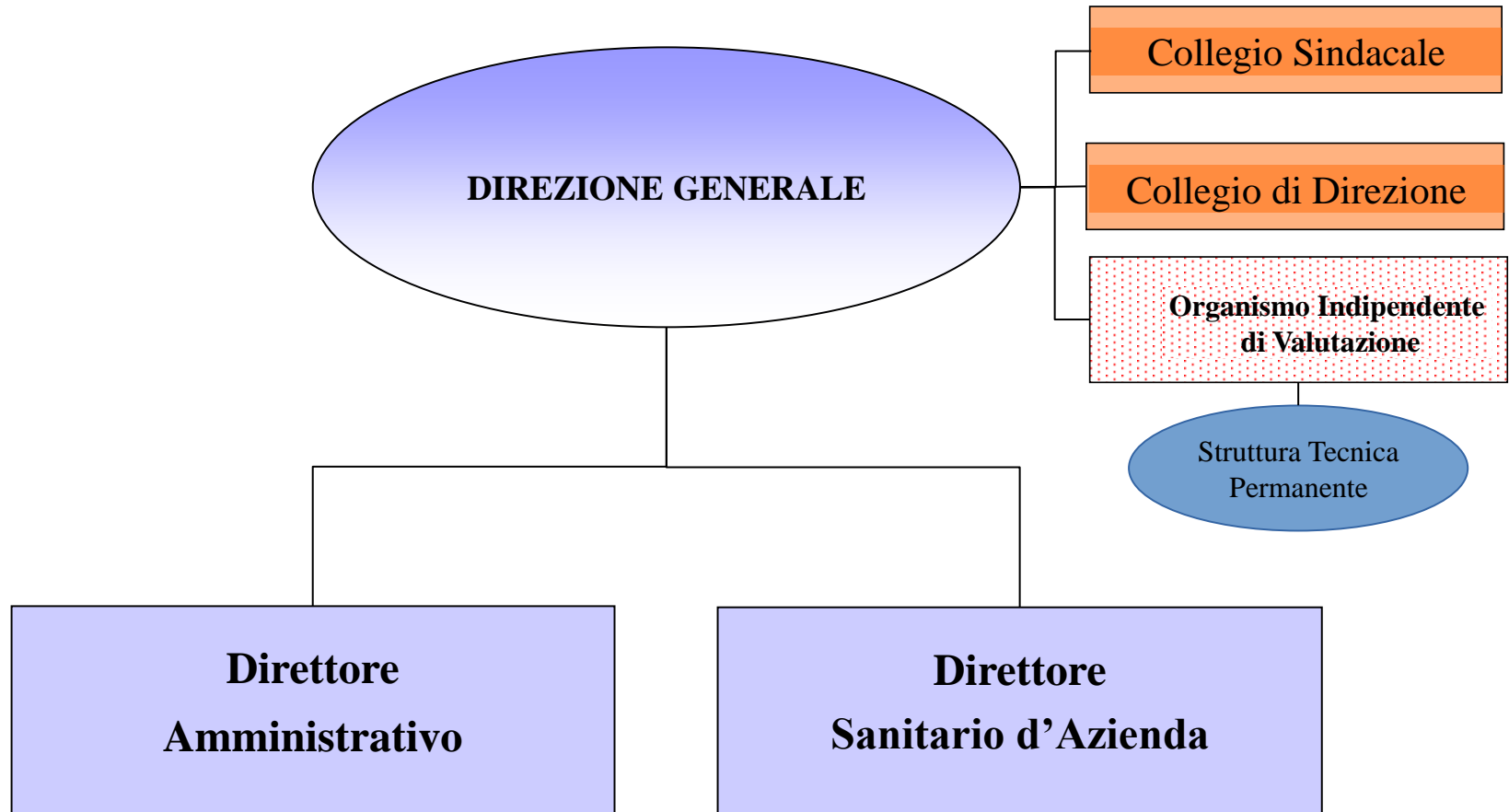
A.O. Ordine Mauriziano di Torino

# ORGANIGRAMMA



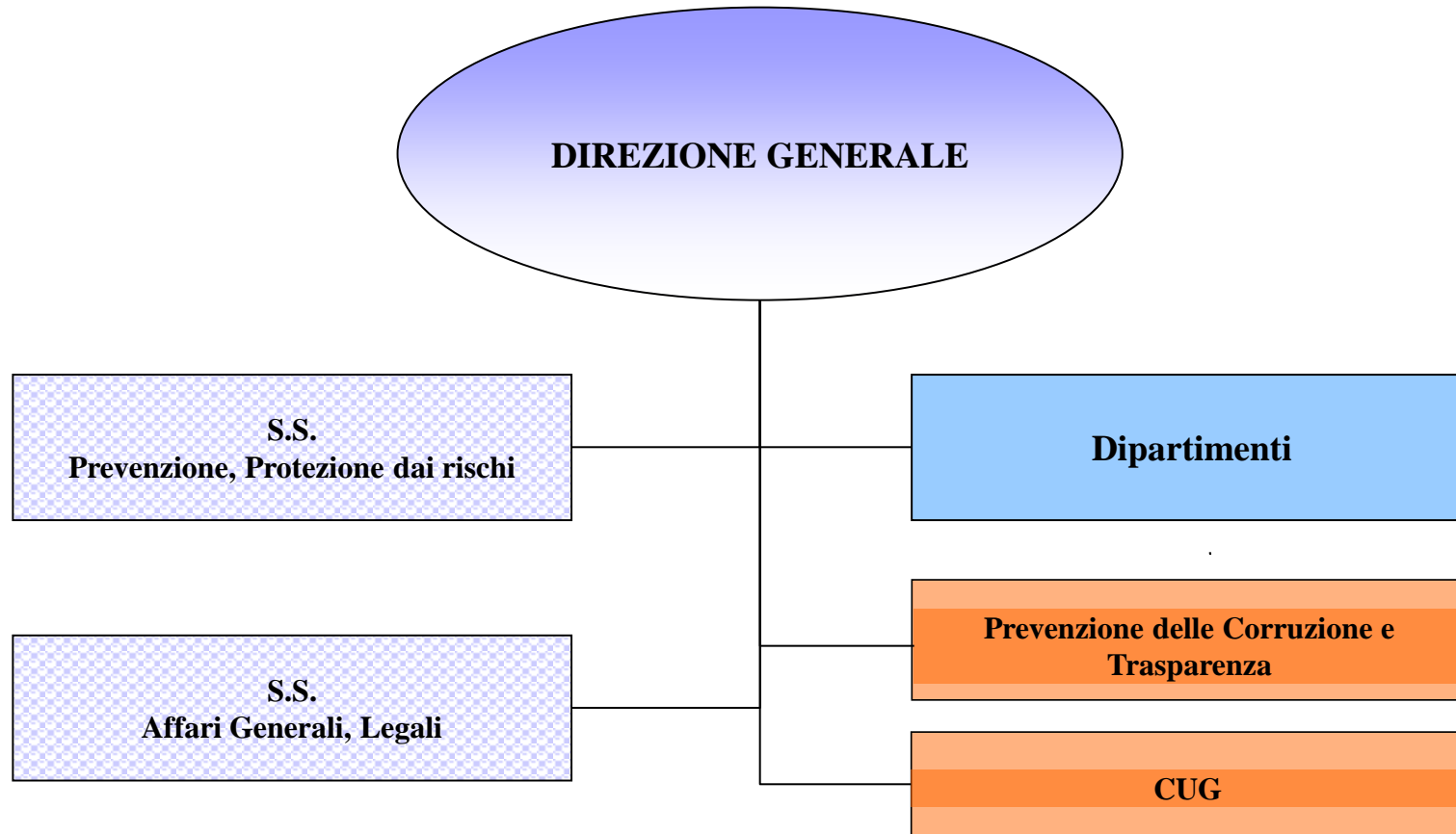


# Direzione Generale





# Direzione Generale

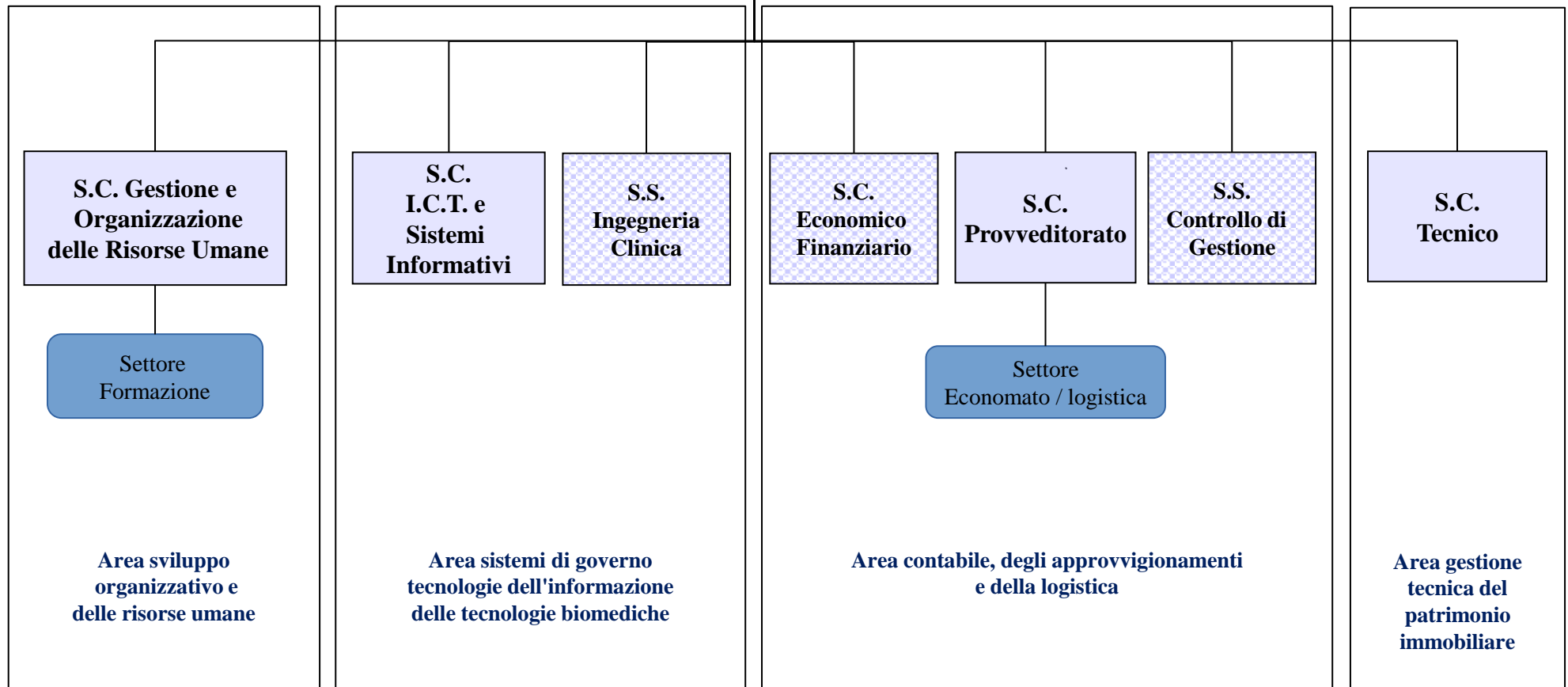




# Direzione Generale

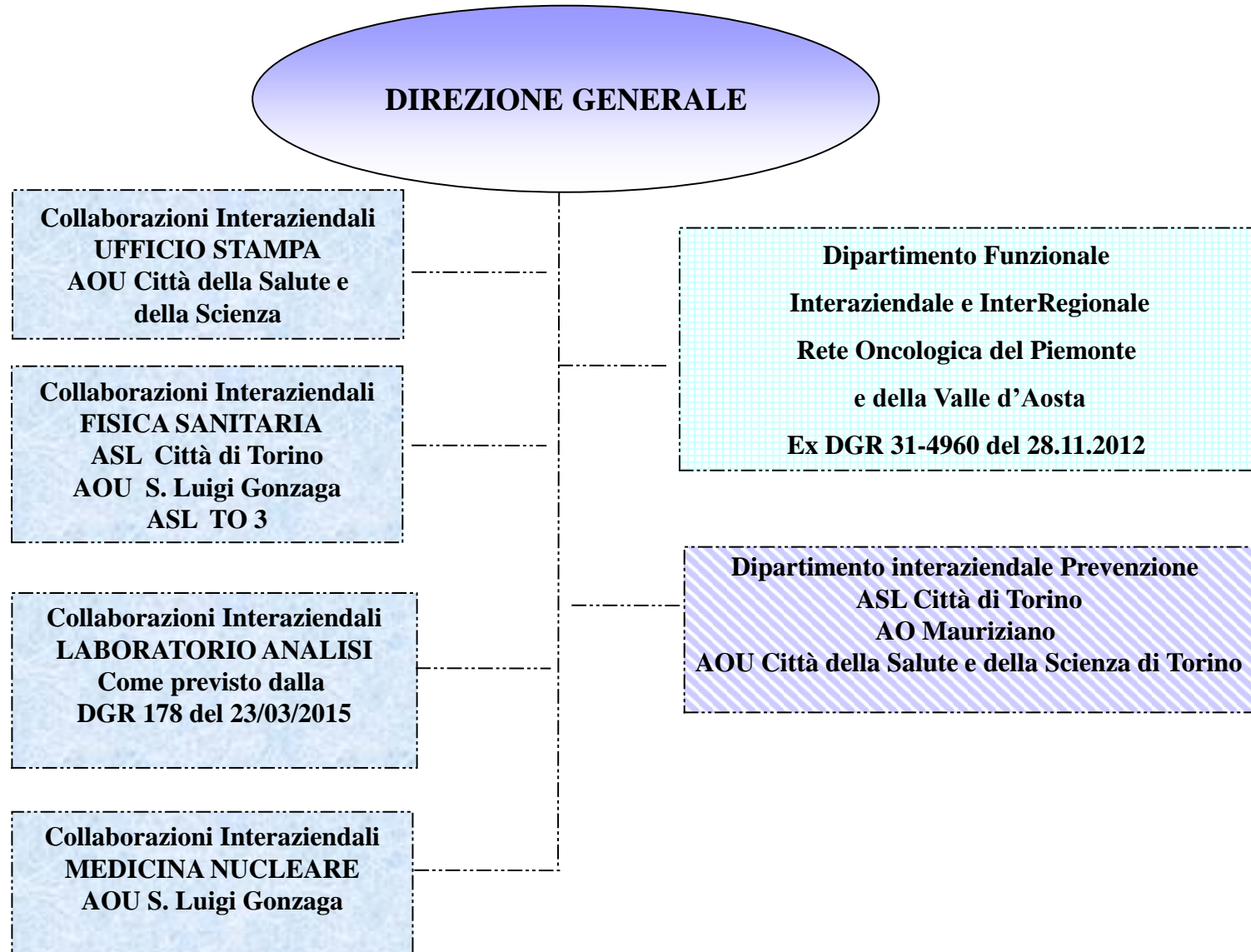
Direttore Amministrativo

Ufficio controllo  
Interno PAC





# Dipartimenti





# Direzione Generale

Consiglio dei Sanitari

Conferenza Aziendale di Partecipazione

Direttore Sanitario  
d'Azienda

Ufficio sperimentazioni  
cliniche

Dipartimenti

S.S.  
Medico Competente e  
Medicina del Lavoro

S.C.  
Direzione Sanitaria  
di Presidio Ospedaliero  
(D.S.P.O.)\*

S.C.  
Direzione Professioni  
Sanitarie (Di.P.Sa.)

S.S.  
Organizzazione Attività  
Amministrative Ospedaliere

S.S.  
Prevenzione e  
organizzazione del presidio

S.S.  
Qualità e rischio clinico

Servizio  
Sociale

Nucleo Operativo  
di Continuità delle Cure  
(NOCC)

URP

ALPI

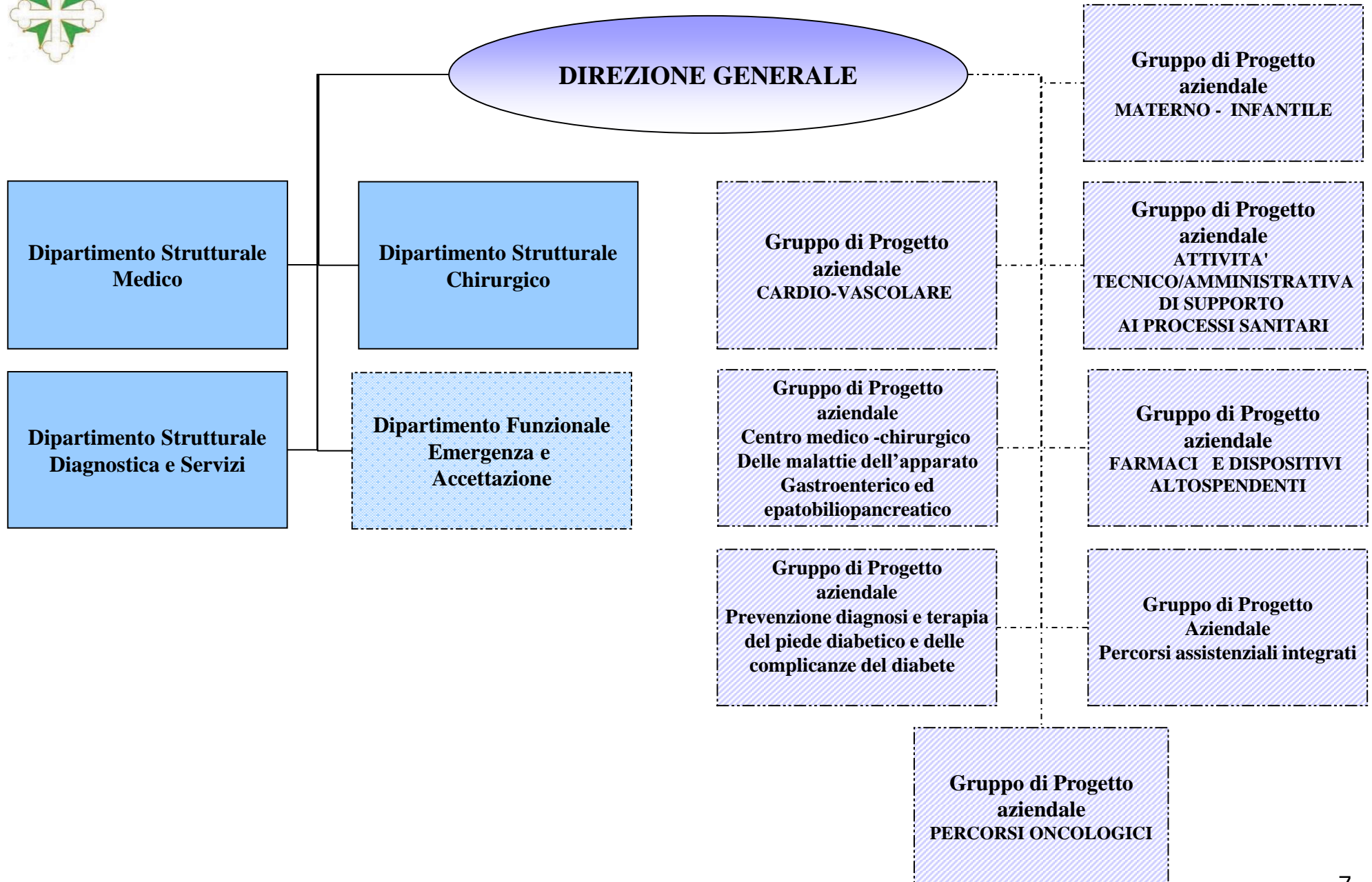
Unità UPRI

Statistica  
sanitaria

\* Posto non ricoperto in quanto le funzioni sono assunte dal Direttore Sanitario d'Azienda, secondo quanto disposto dall'art. 3, c.7 DLgs 502/1992 come modificato da art. 15 DL 95/2012, convertito in L 135/2012

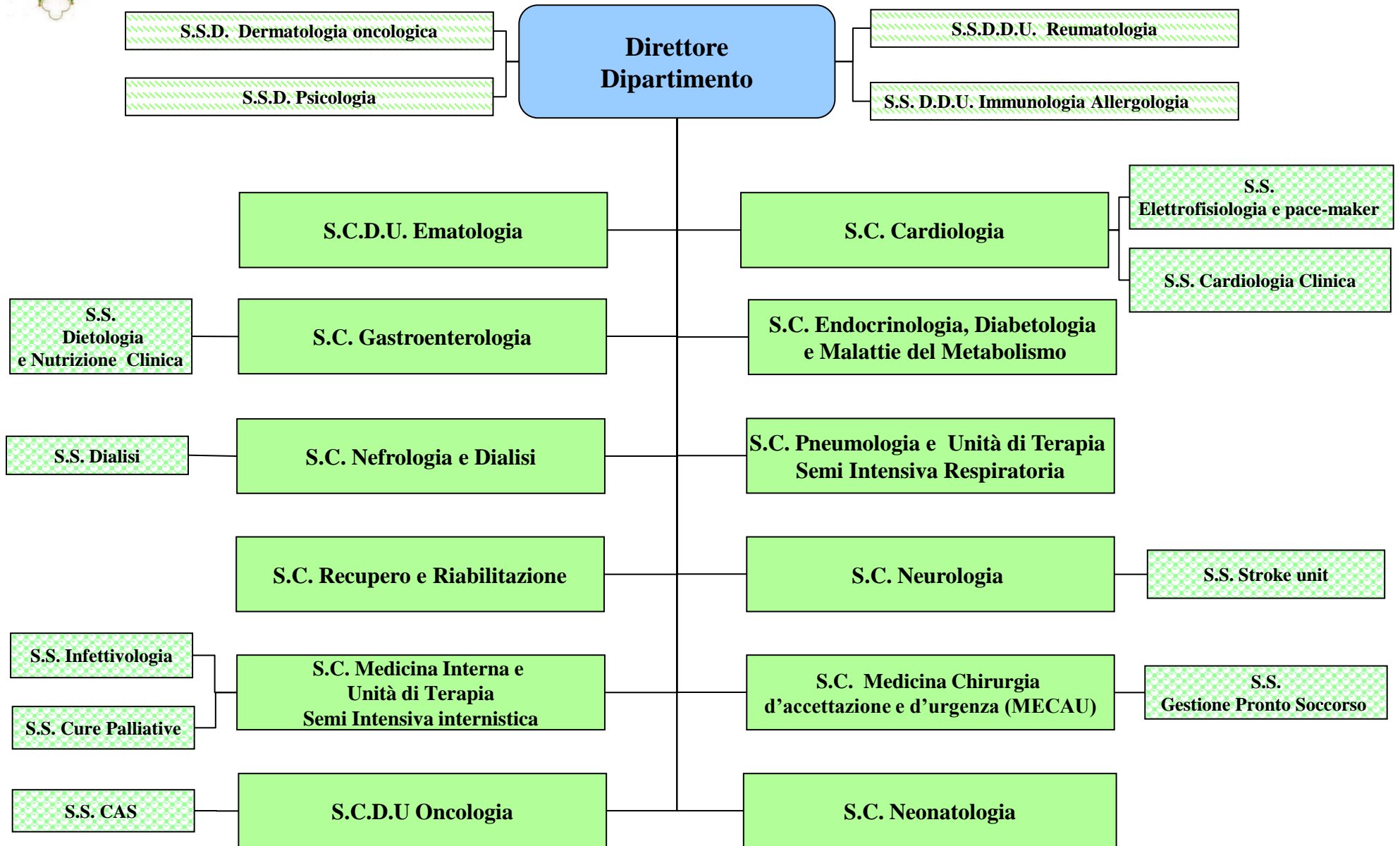


# Dipartimenti





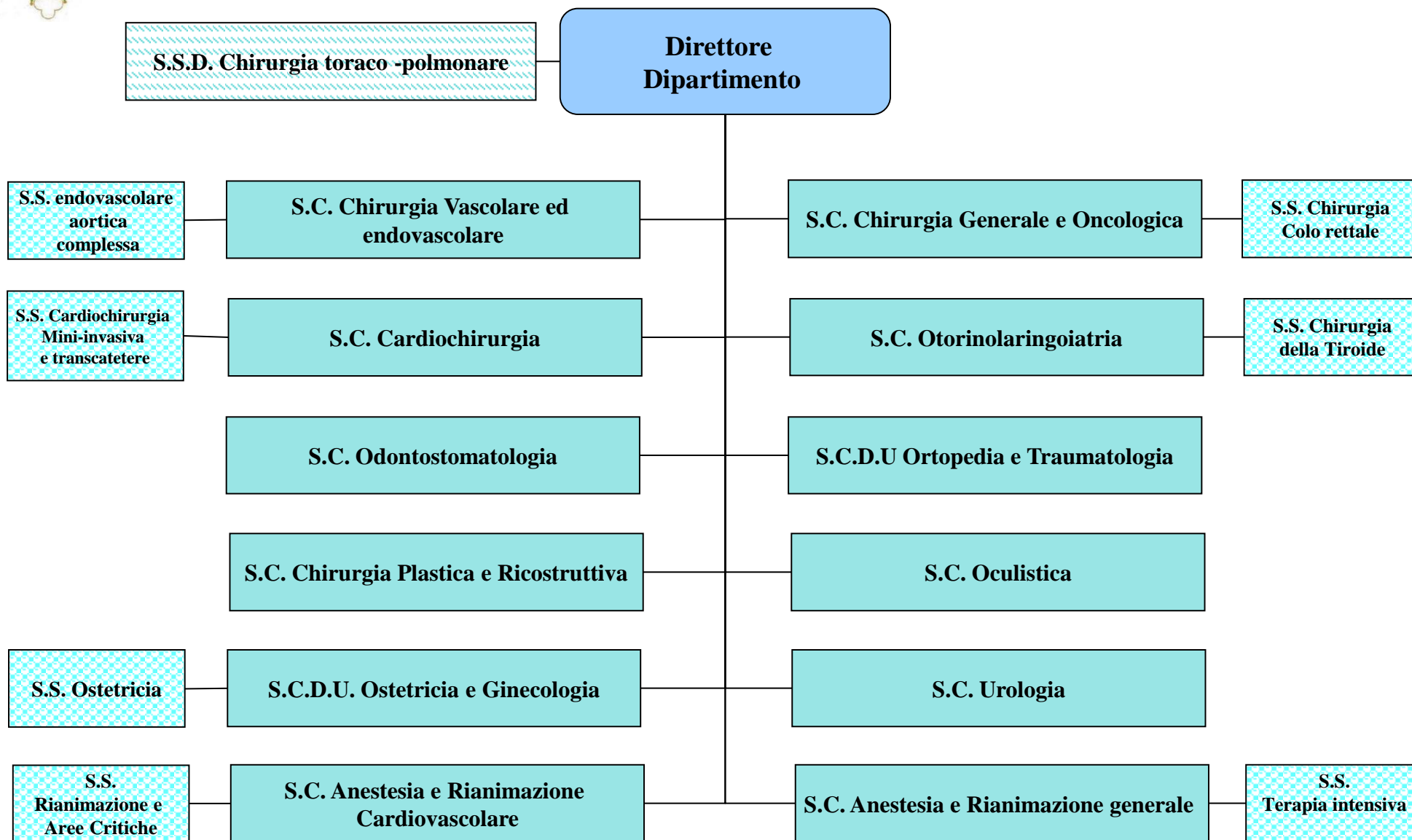
# Dipartimento Strutturale Medico





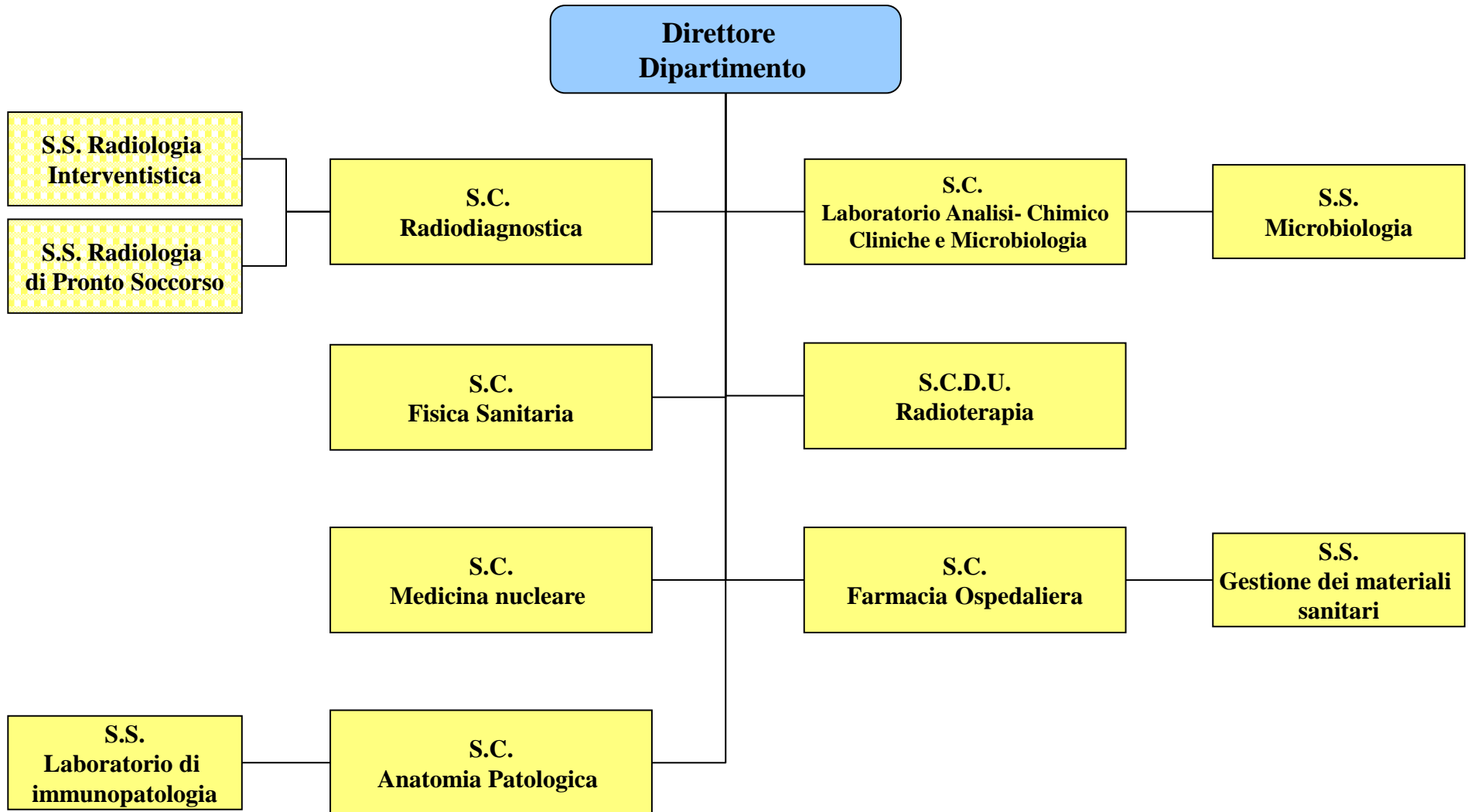


# Dipartimento Strutturale Chirurgico



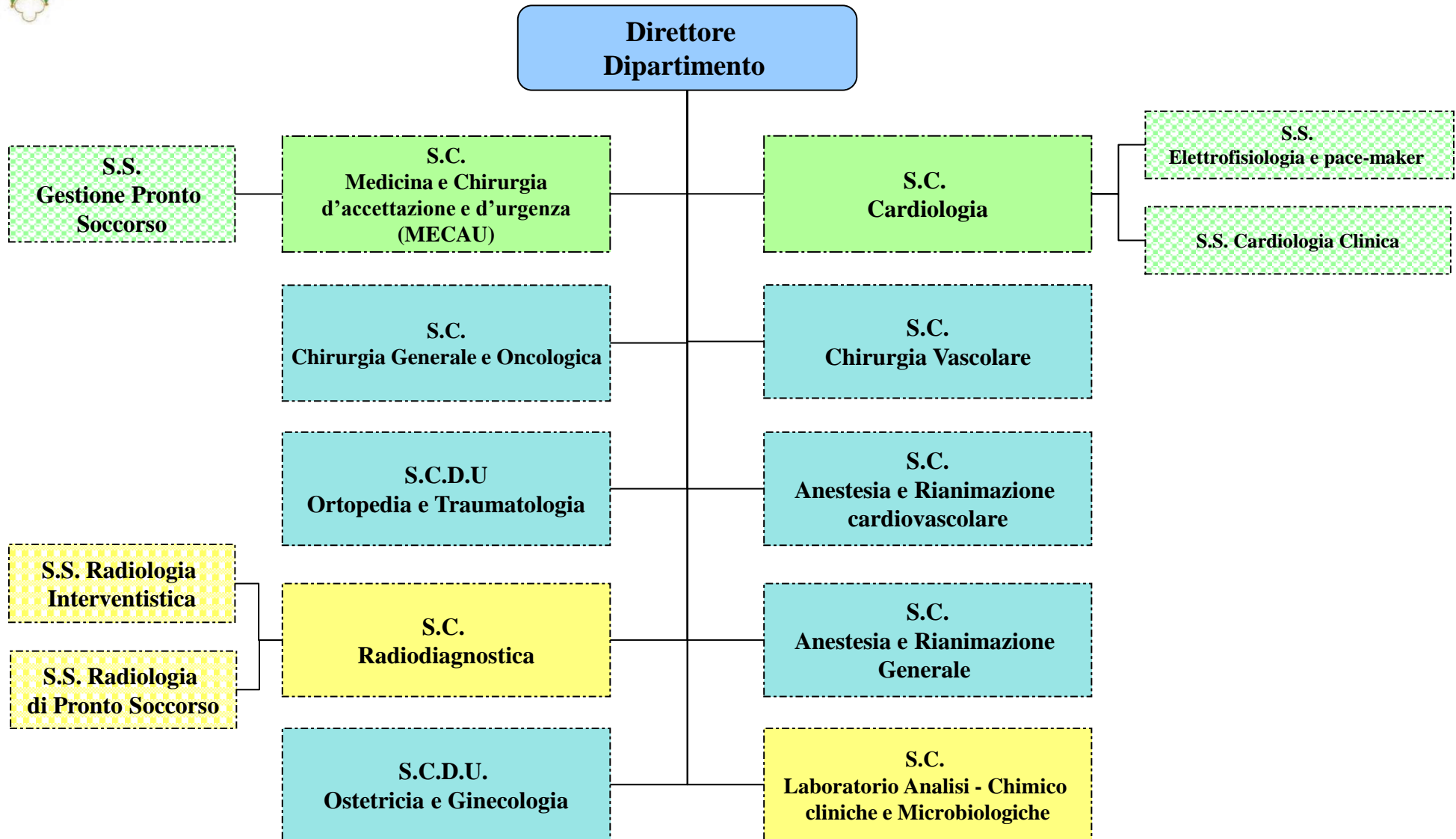


# Dipartimento Strutturale Diagnostica e Servizi



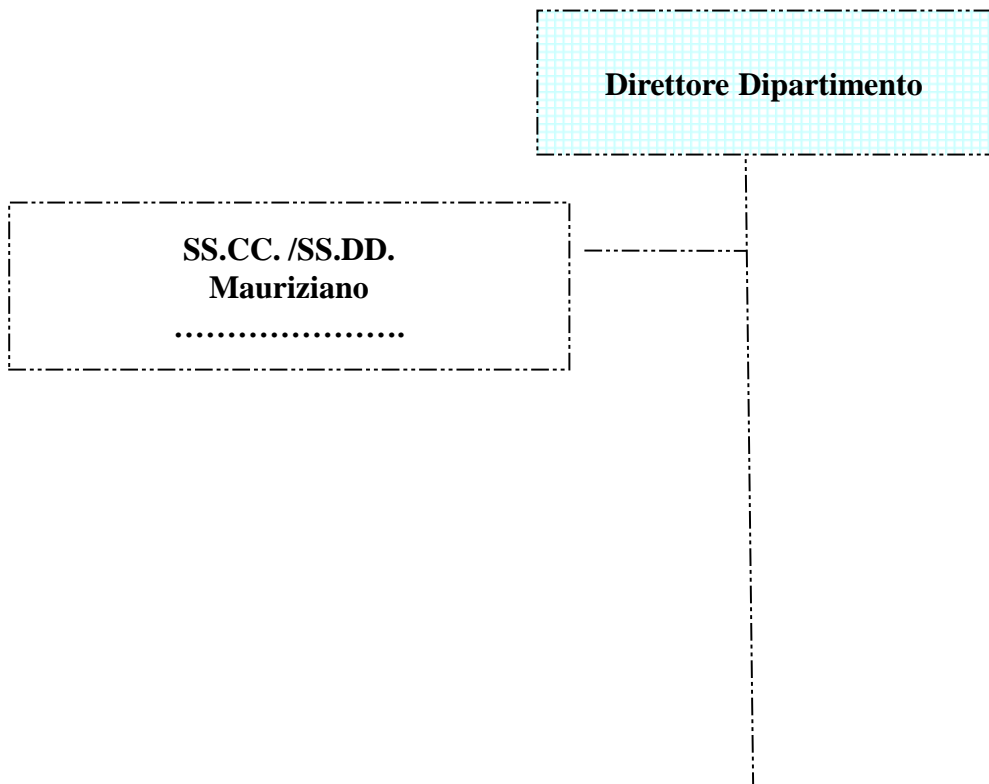


# Dipartimento Funzionale Emergenza e Accettazione



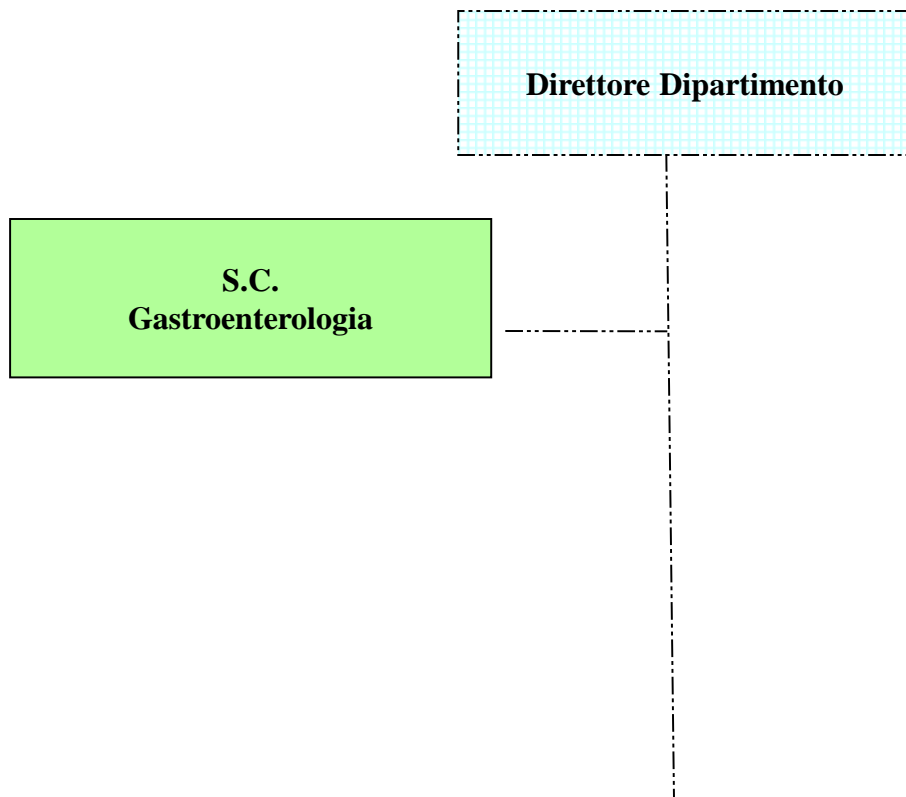


**Dipartimento Funzionale Interaziendale e InterRegionale  
Rete Oncologica del Piemonte e della Valle d'Aosta  
Ex DGR 31-4960 del 28.11.2012**





**Dipartimento interaziendale Prevenzione (attività di screening)**  
**ASL Città di Torino**  
**AO Mauriziano AOU Città della Salute**





# LEGENDA

**S.C.**  
**Dipartimento Medico**

**S.S.D.**  
**Dipartimento Medico**

**S.S.**  
**Dipartimento Medico**

**S.C.**  
**Dipartimento Chirurgico**

**S.S.D.**  
**Dipartimento Chirurgico**

**S.S.**  
**Dipartimento Chirurgico**

**S.C.**  
**Dipartimento Diagnostica e Servizi**

**S.S.**  
**Dipartimento Diagnostica e Servizi**

**DIREZIONE GENERALE**

**Organismo obbligatorio**

**Direttore Amministrativo e Sanitario d'Azienda**

**Aree Amministrative**

**SS.CC. coordinate dalle Direzioni d'Azienda**

**SS.SS. Amministrative e Sanitarie**

**Servizi/Uffici**

**Dipartimento Interaziendale**

**Gruppi di Progetto**

**Collaborazioni Interaziendali**

---

Collegamento di dipendenza gerarchica

-----  
Caratterizza il Collegamento di dipendenza funzionale con il Dipartimento di Emergenza e Accettazione