



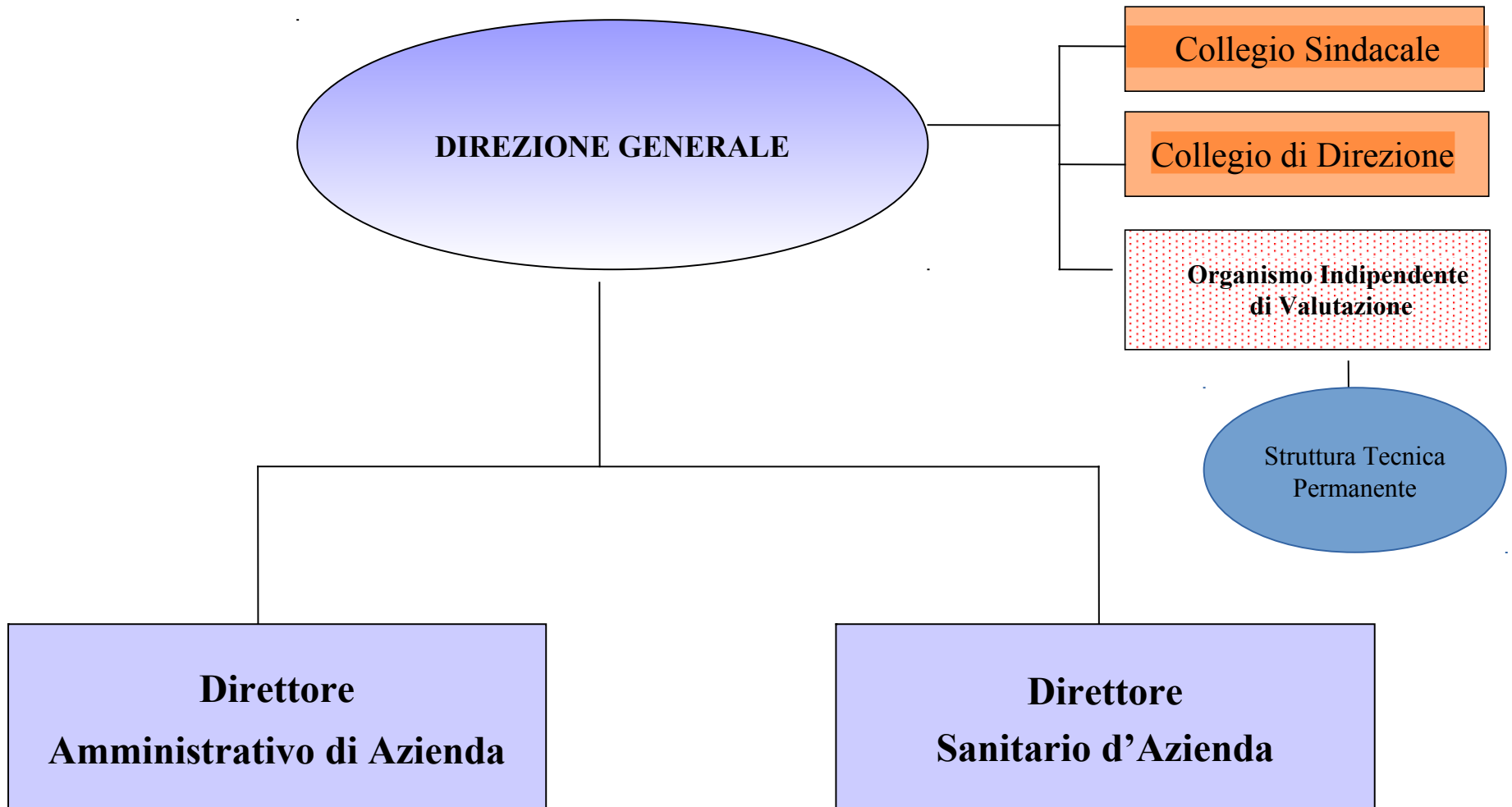
A.O. Ordine Mauriziano di Torino

ORGANIGRAMMA



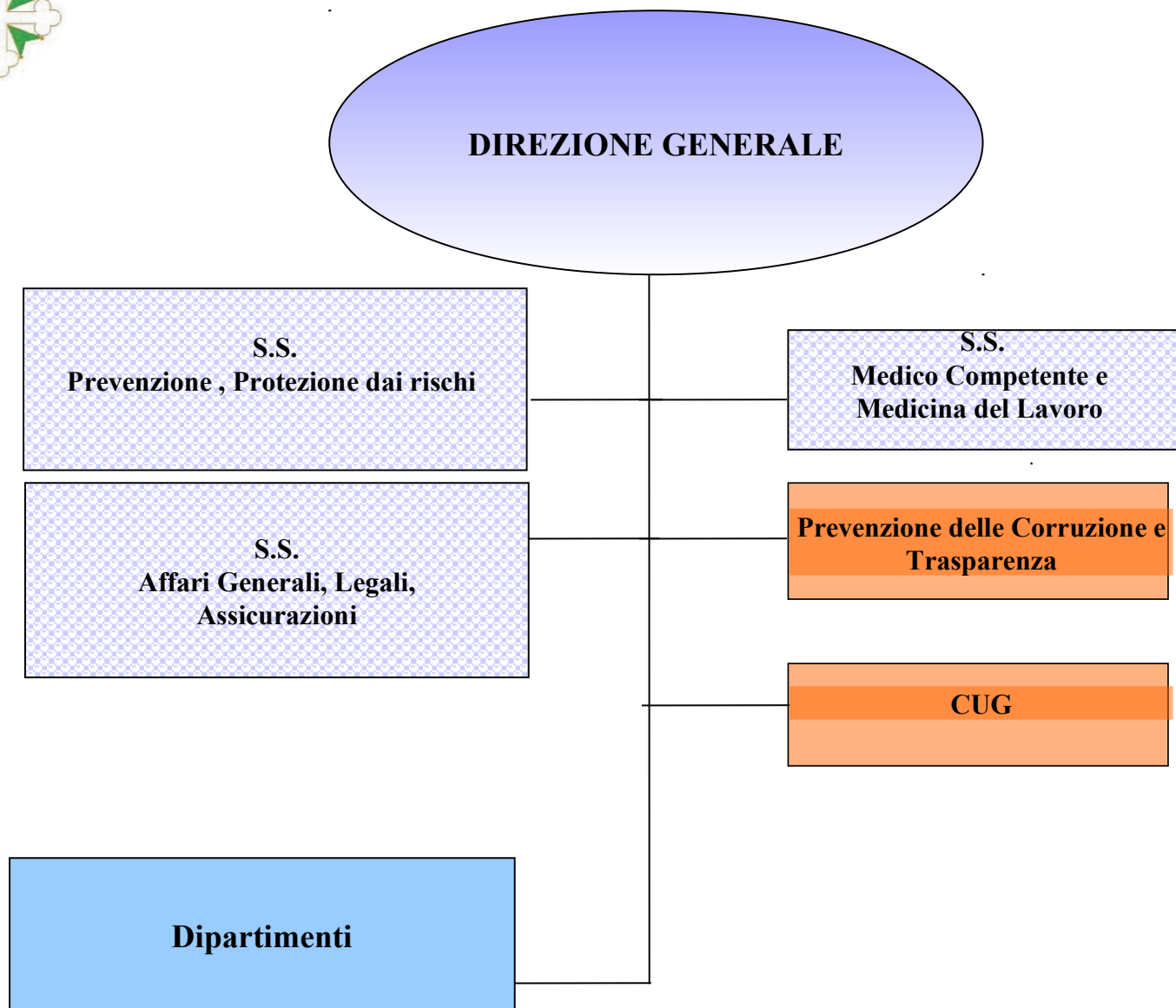


Direzione Generale



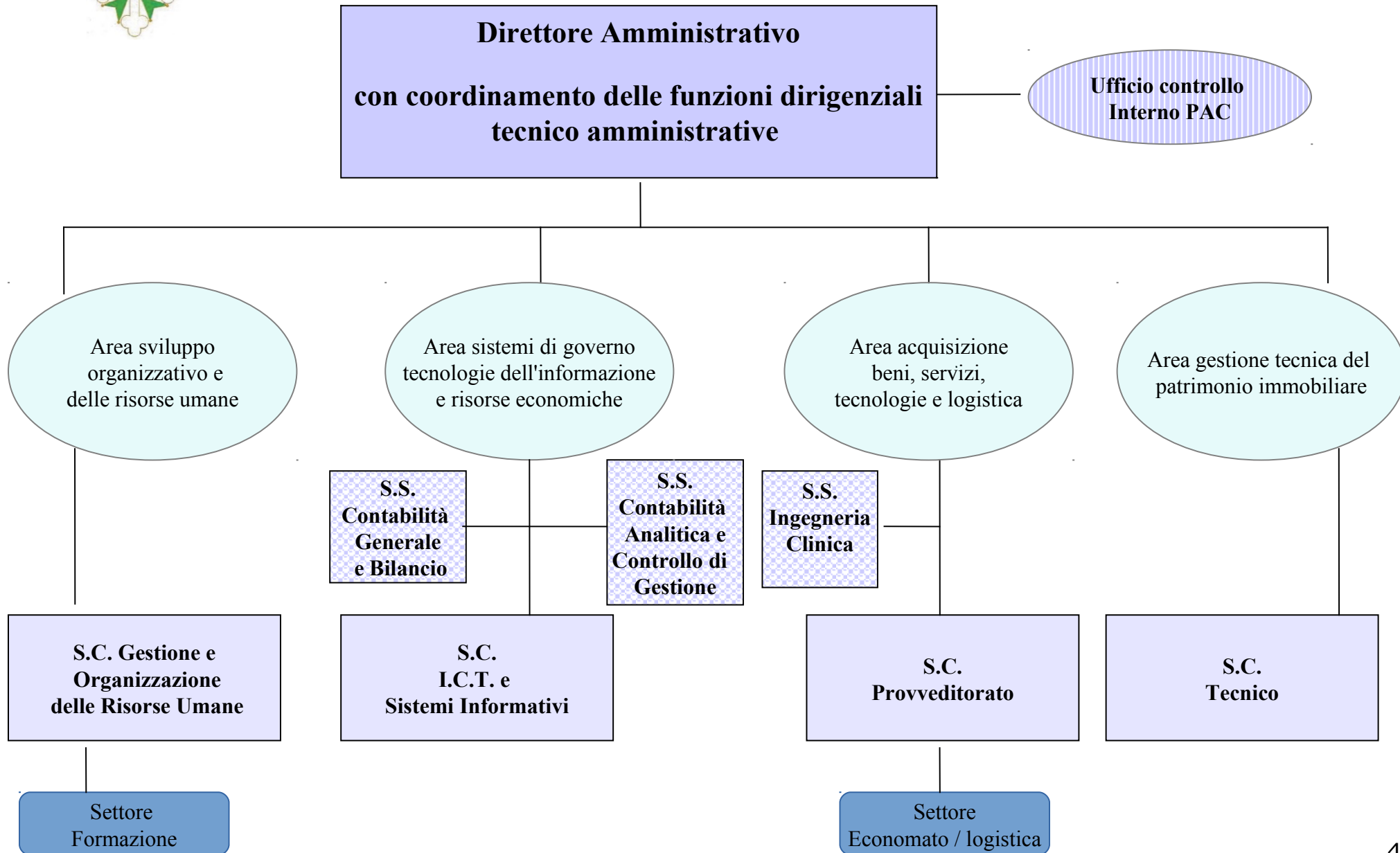


Direzione Generale



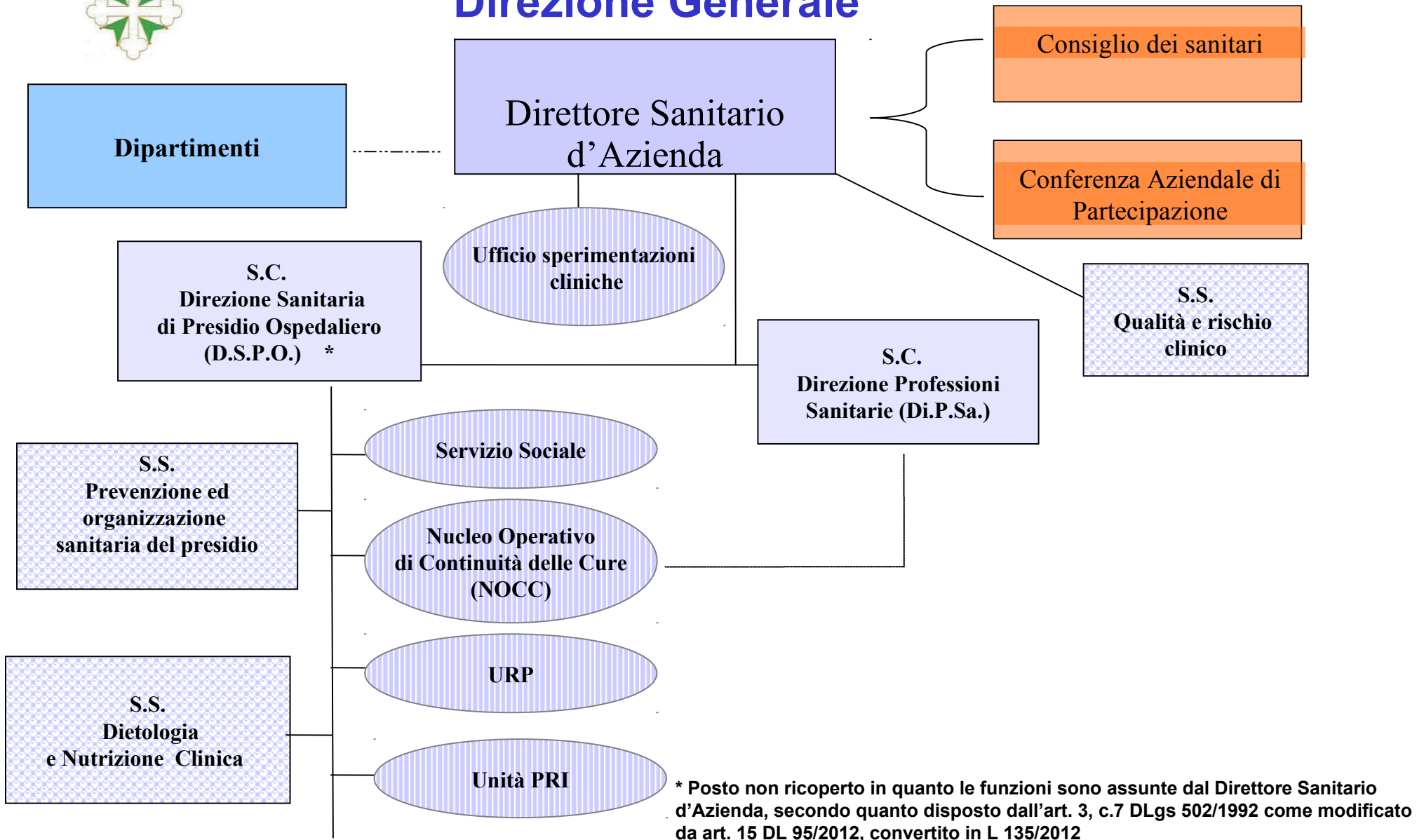


Direzione Generale



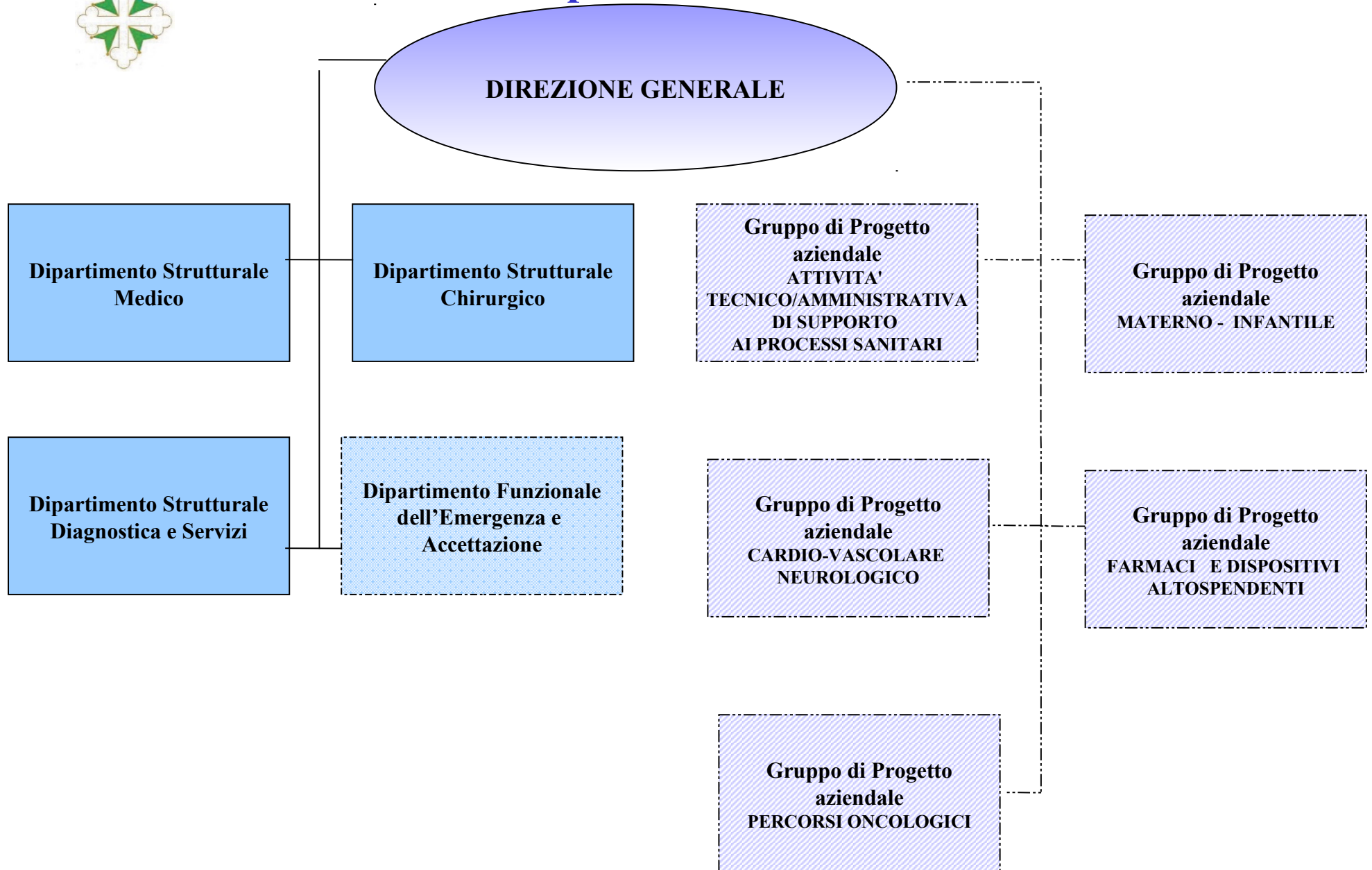


Direzione Generale



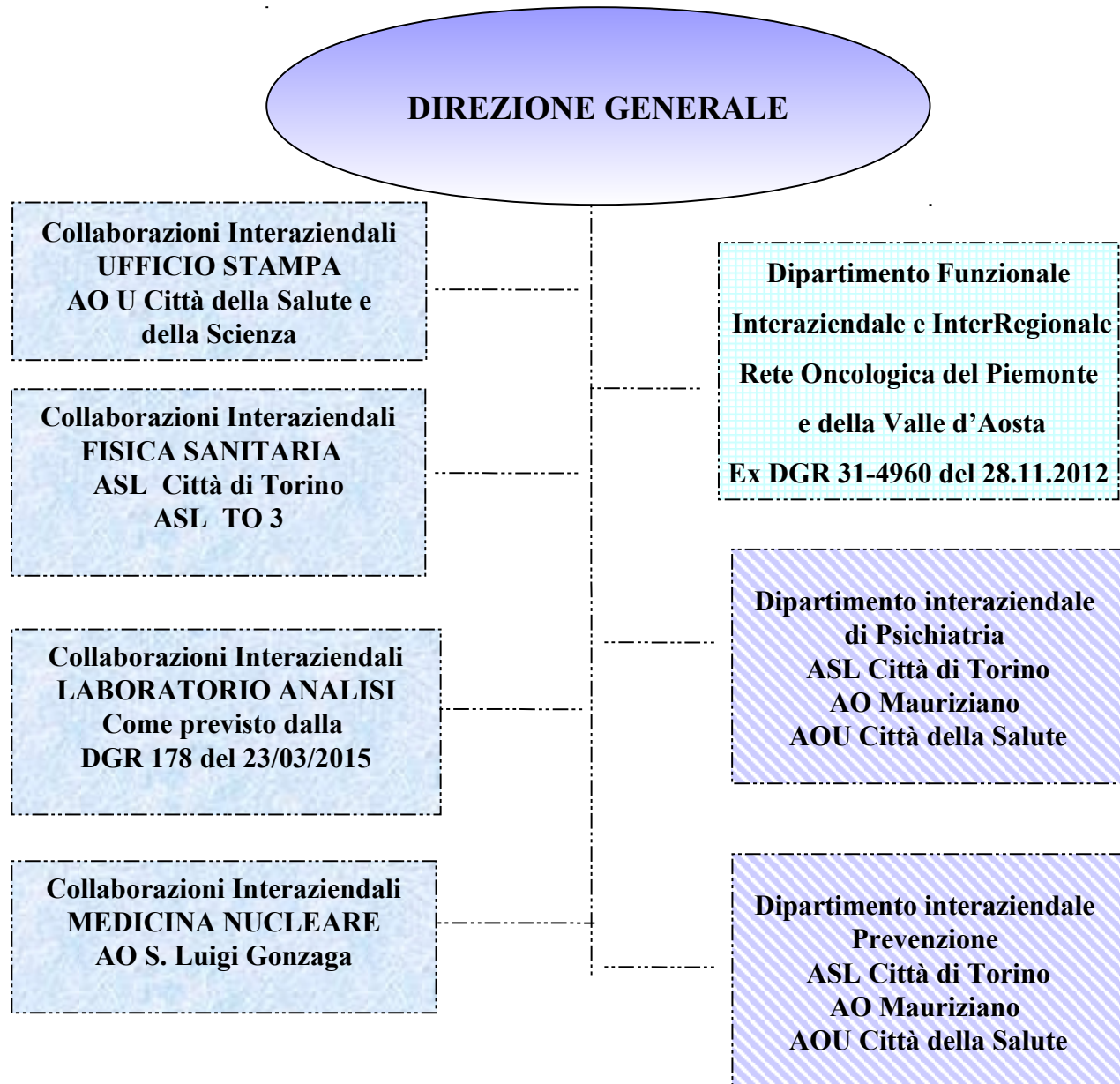


Dipartimenti





Dipartimenti





Dipartimento Strutturale Medico

S.S.D.
Cure Palliative

S.S.D.
Psicologia

S.S.D.
D.H. - W.H. Medico

Direttore
Dipartimento

S.S.D. Reumatologia

S.S. D.DU
Immunologia
Allergologia

S.C.D.U.
Ematologia

S.C.
Gastroenterologia

S.S. Dialisi

S.C.
Nefrologia e Dialisi

S.C.
Recupero e
Riabilitazione

S.C.
Medicina Interna

S.S.
D.H. Oncologico.
CAS

S.C.D.U
Oncologia

S.C.
Cardiologia

S.C.
Endocrinologia, Diabetologia
e Malattie del Metabolismo

S.C.
Pneumologia ad indirizzo
semintensivo

S.C.
Neurologia

S.C.
Medicina Chirurgia
d'accettazione e d'urgenza (MECAU)

S.C. Pediatria e Neonatologia

S.S.
Elettrofisiologia e
pace-maker

S.S.
Emodinamica e cardiologia
interventistica

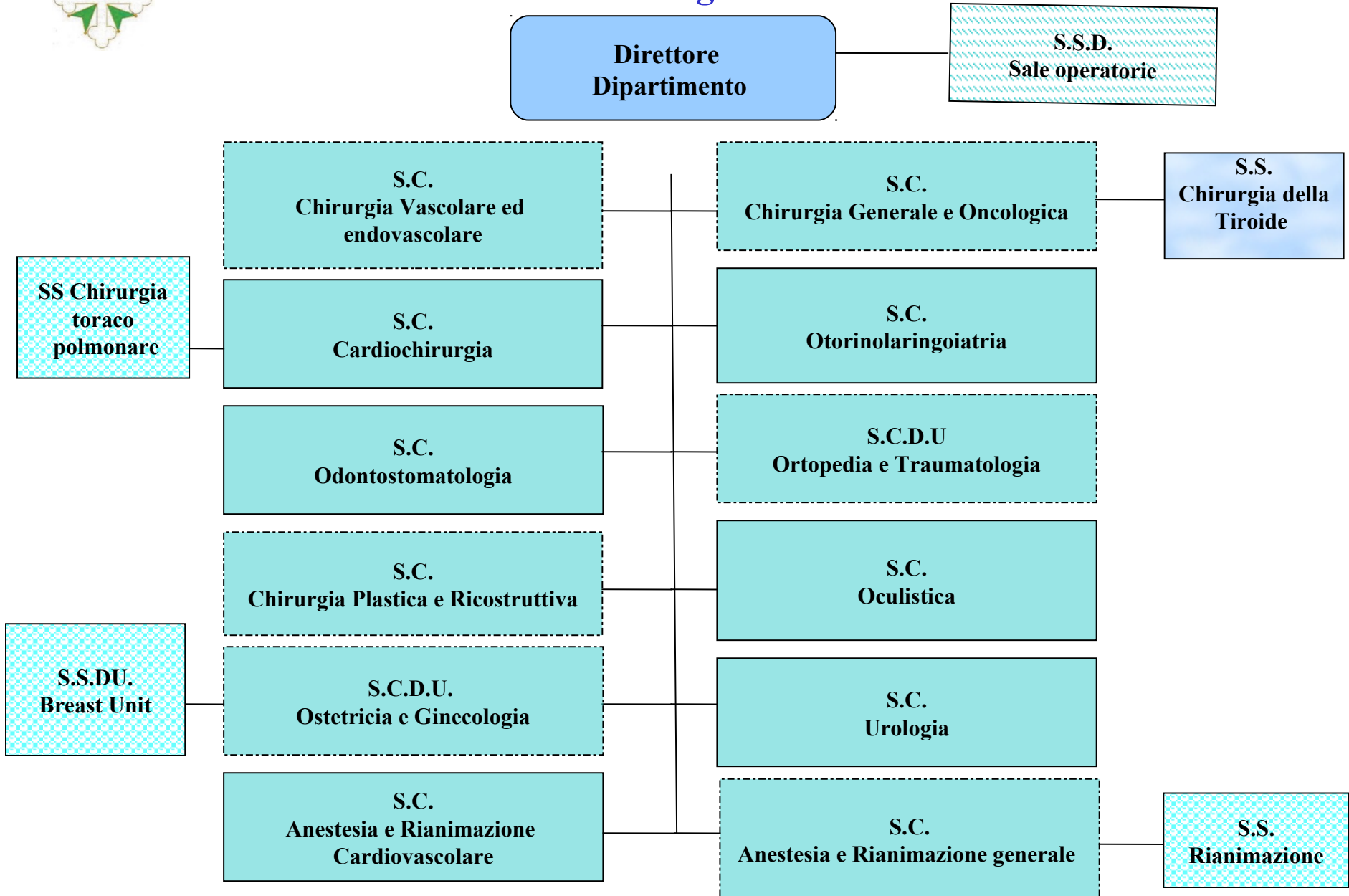
S.S.
Stroke - unit

S.S.
Gestione Pronto
Soccorso

S.S. Psichiatria
Diagnosi e cura (SPDC)
ASL Città di Torino

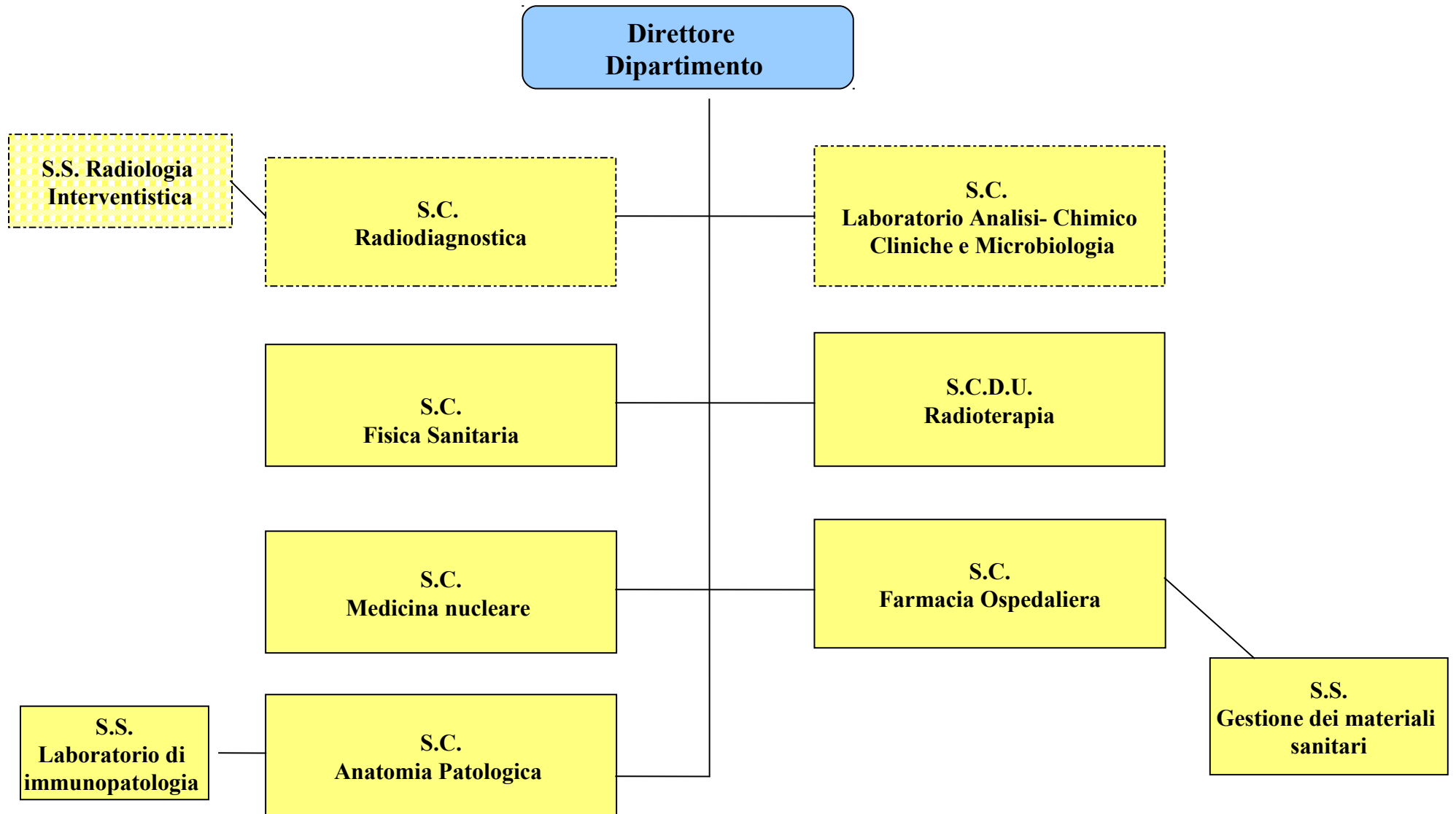


Dipartimento Strutturale Chirurgico



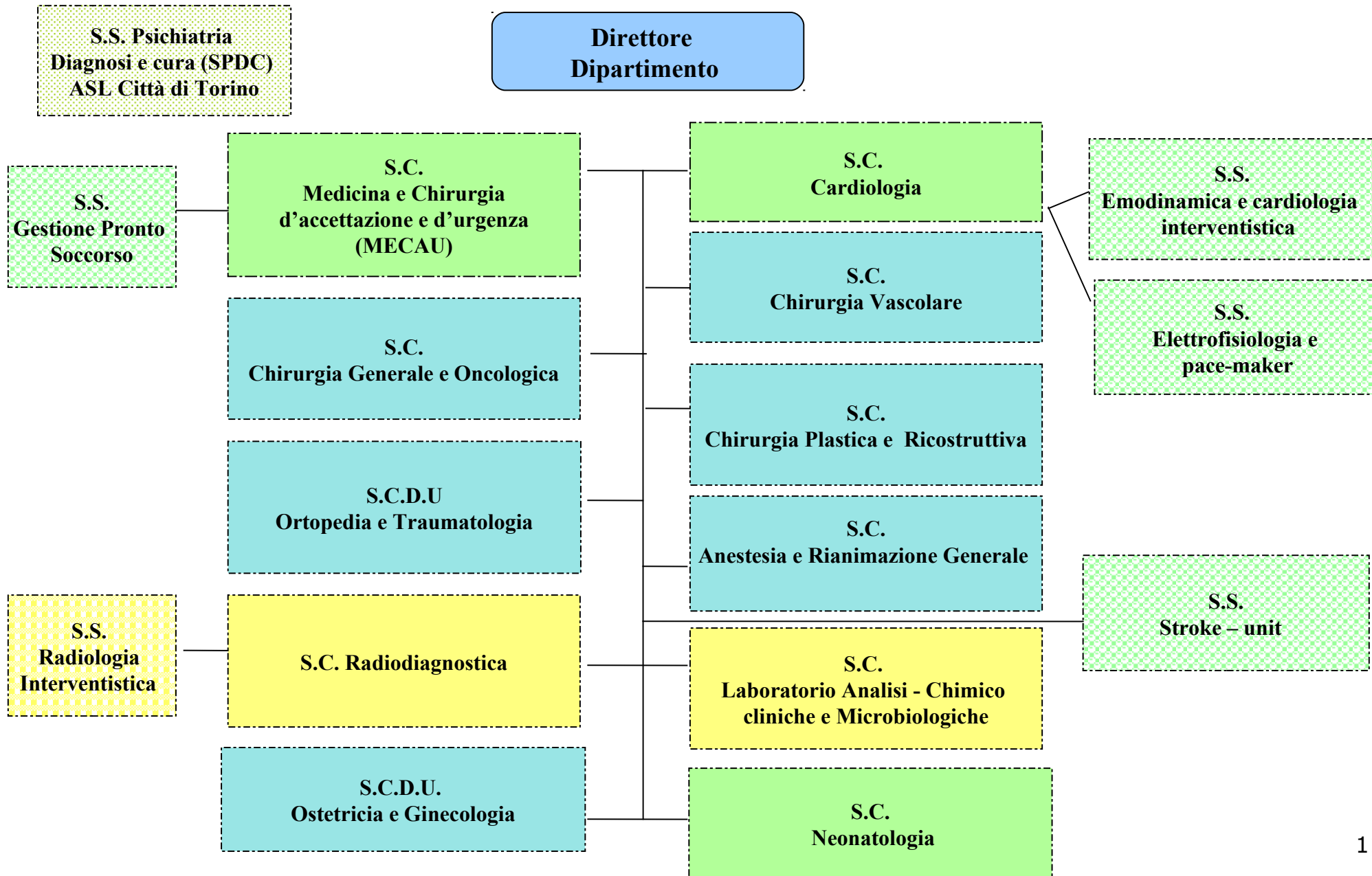


Dipartimento Strutturale Diagnostica e Servizi



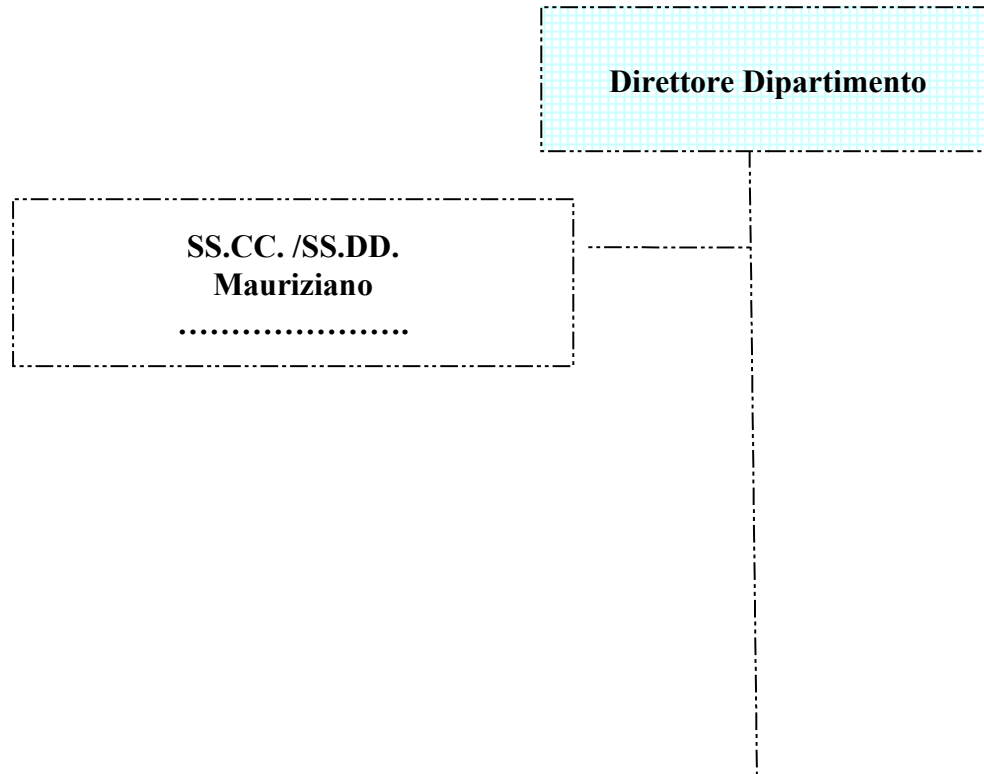


Dipartimento Funzionale dell'Emergenza e di Accettazione



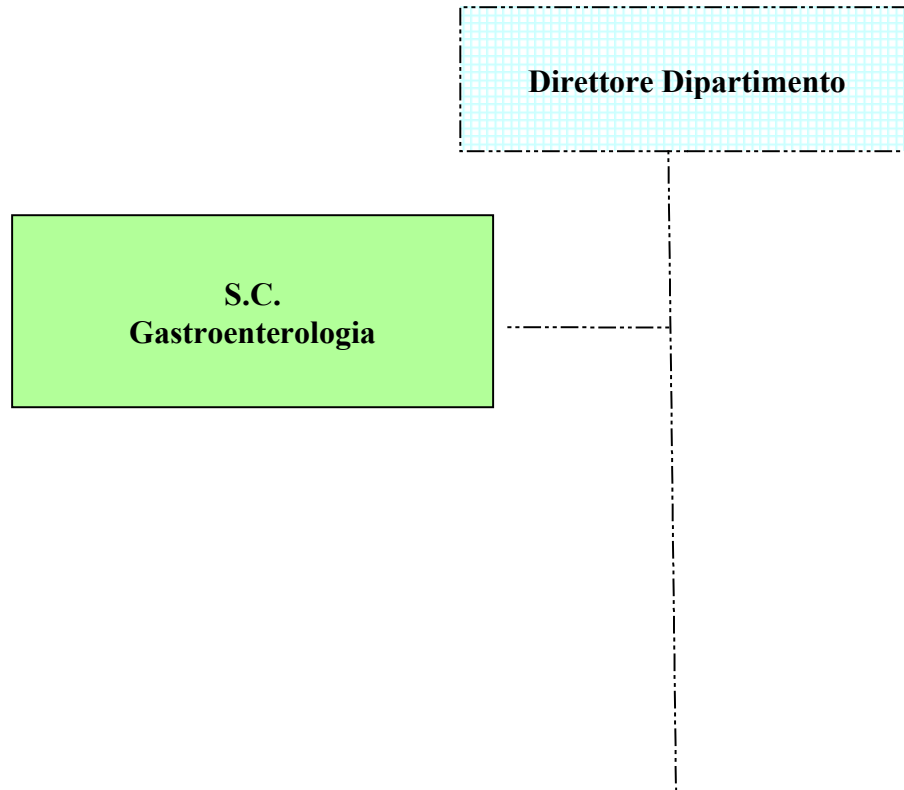


**Dipartimento Funzionale Interaziendale e InterRegionale
Rete Oncologica del Piemonte e della Valle d'Aosta
Ex DGR 31-4960 del 28.11.2012**





Dipartimento interaziendale Prevenzione (attività di screening)
ASL Città di Torino
AO Mauriziano AOU Città della Salute





LEGENDA

S.C.
Dipartimento medico

S.S.D.
Dipartimento medico

S.S.
Dipartimento medico

S.C.
Dipartimento chirurgico

S.S.D.
Dipartimento chirurgico

S.S.
Dipartimento chirurgico

S.C.
**Dipartimento
diagnostica e supporto**

S.S.
**Dipartimento
diagnostica e supporto**

Collegamento di dipendenza gerarchica

Caratterizza il Collegamento di dipendenza funzionale
con il Dipartimento di emergenza e accettazione

DIREZIONE GENERALE

Organismo obbligatorio

**Direttore Amministrativo
e Sanitario di azienda**

Aree Amministrative

**SS.CC. coordinate dalle
Direzioni di azienda**

**SS.SS.
Amministrative
e Sanitarie**

Servizi/Uffici

**Dipartimento
interaziendale**

Gruppi di Progetto

**Collaborazioni
Interaziendali**

**Struttura ad
esaurimento**