



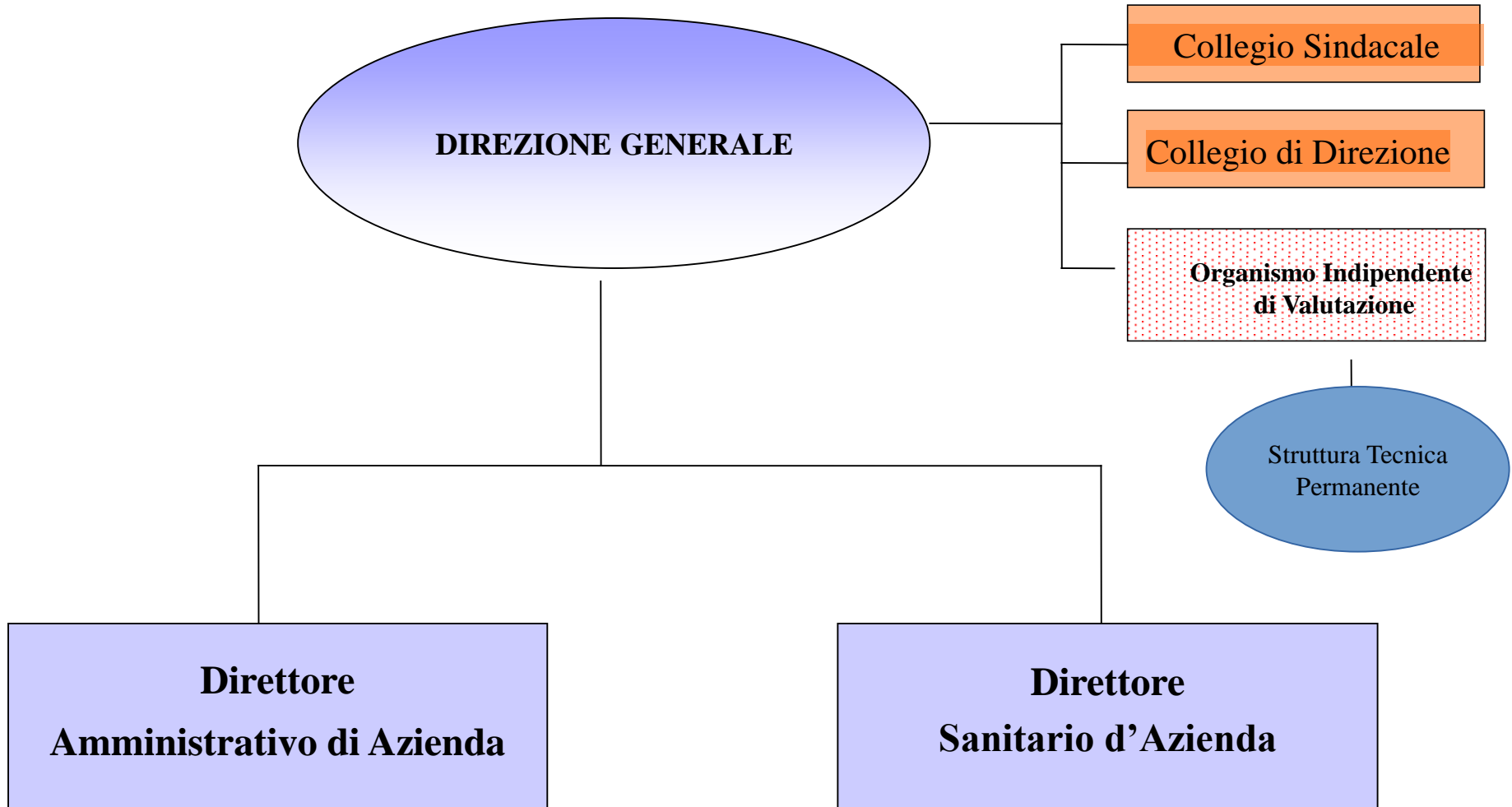
A.O. Ordine Mauriziano di Torino

ORGANIGRAMMA



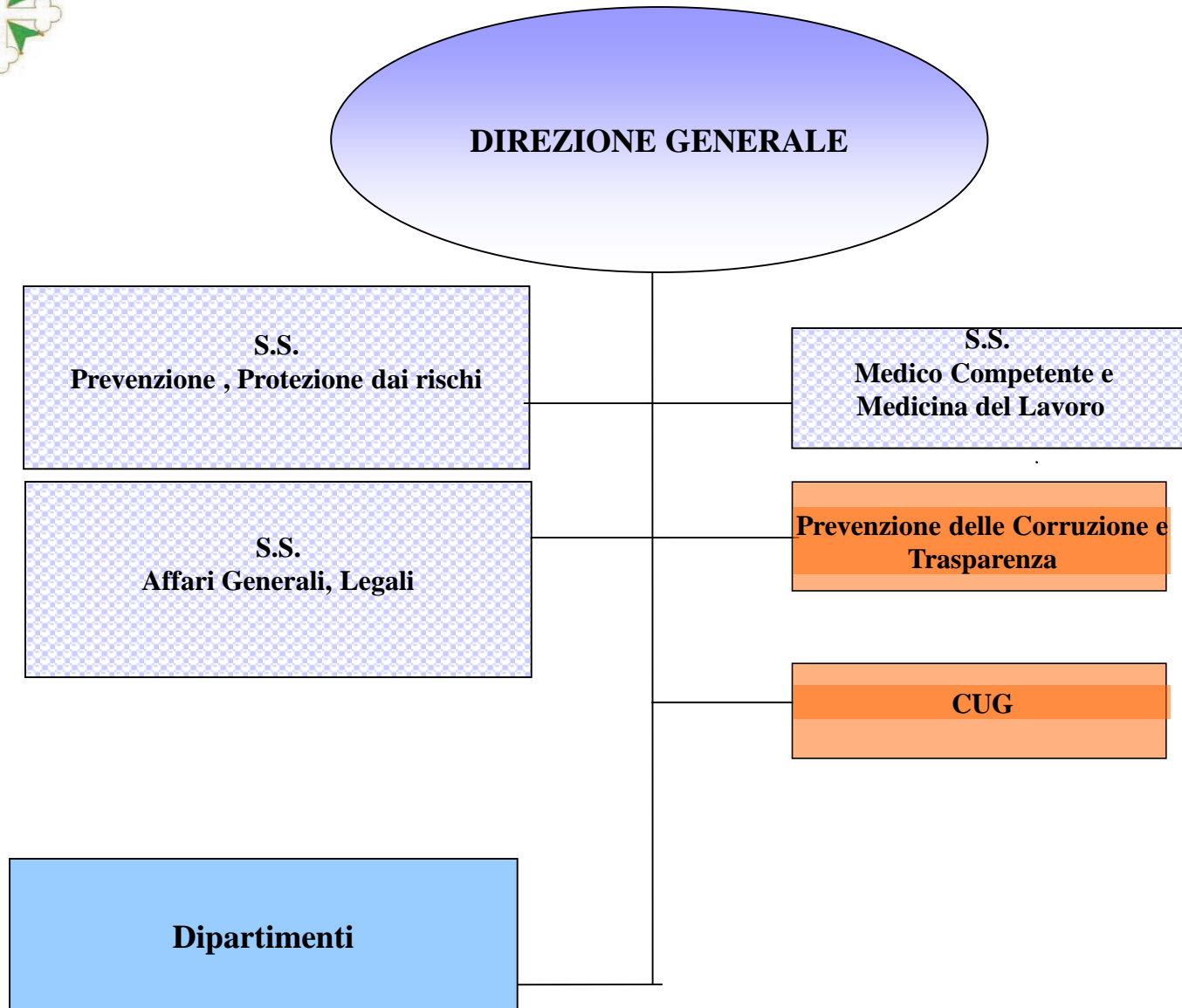


Direzione Generale



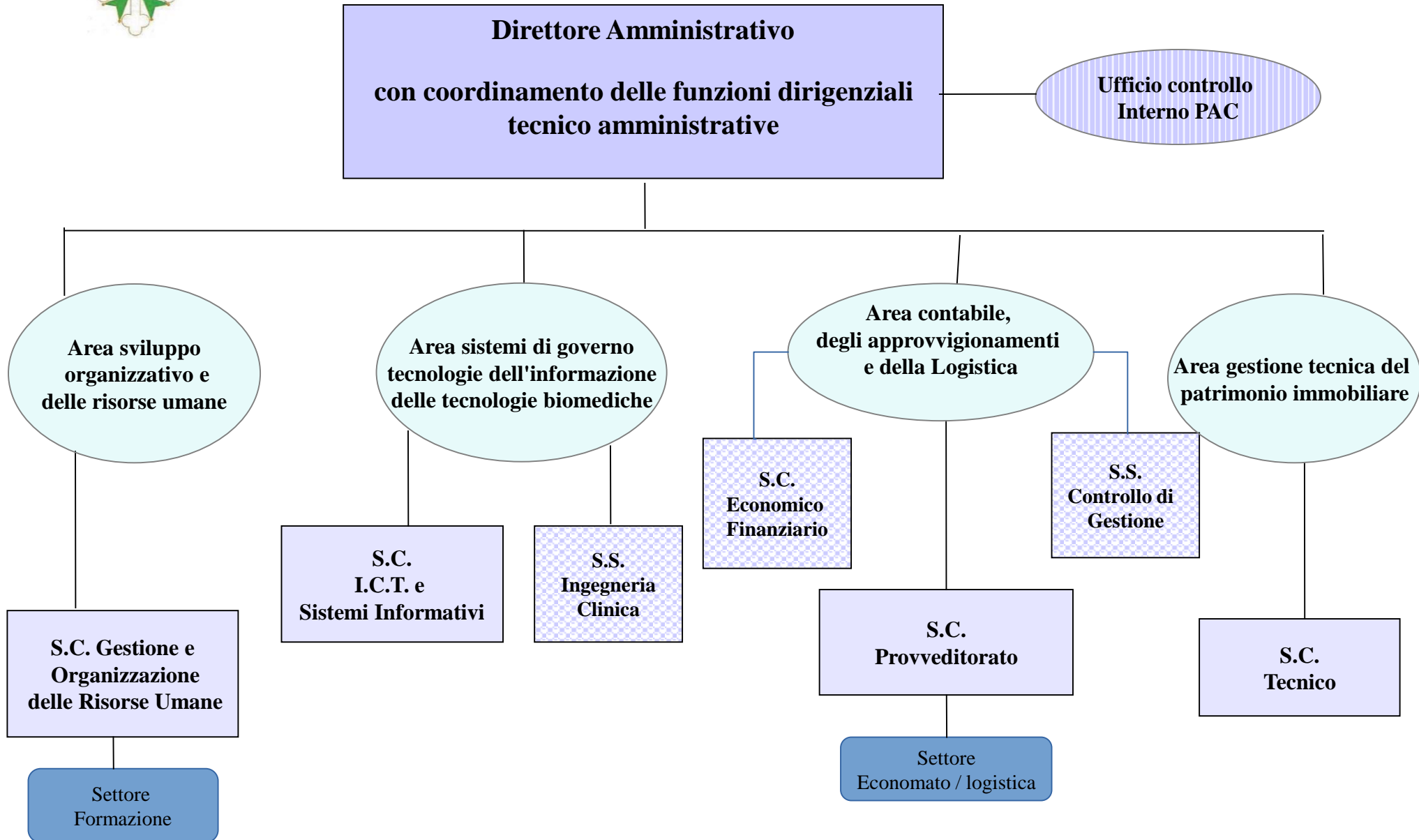


Direzione Generale



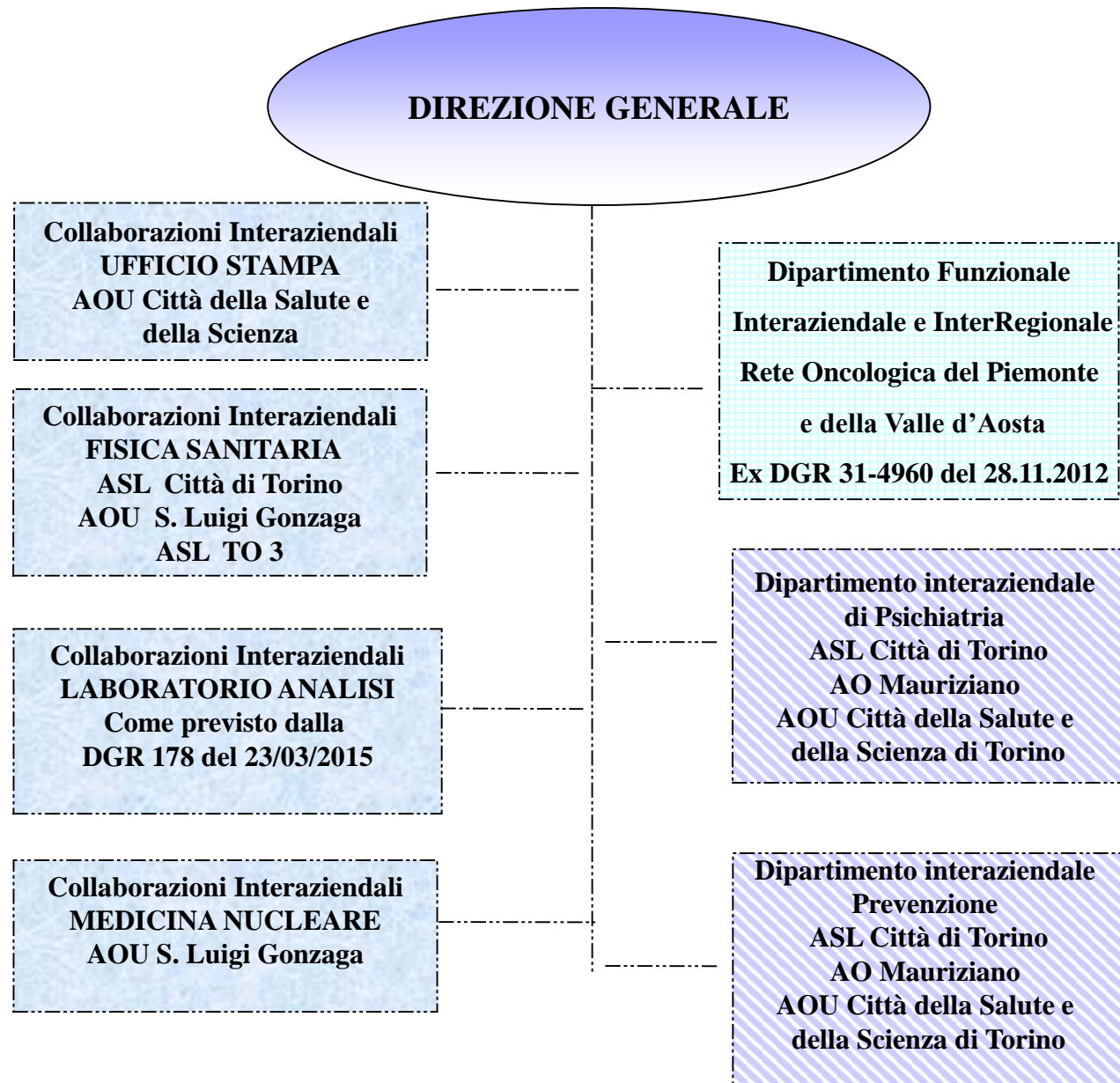


Direzione Generale



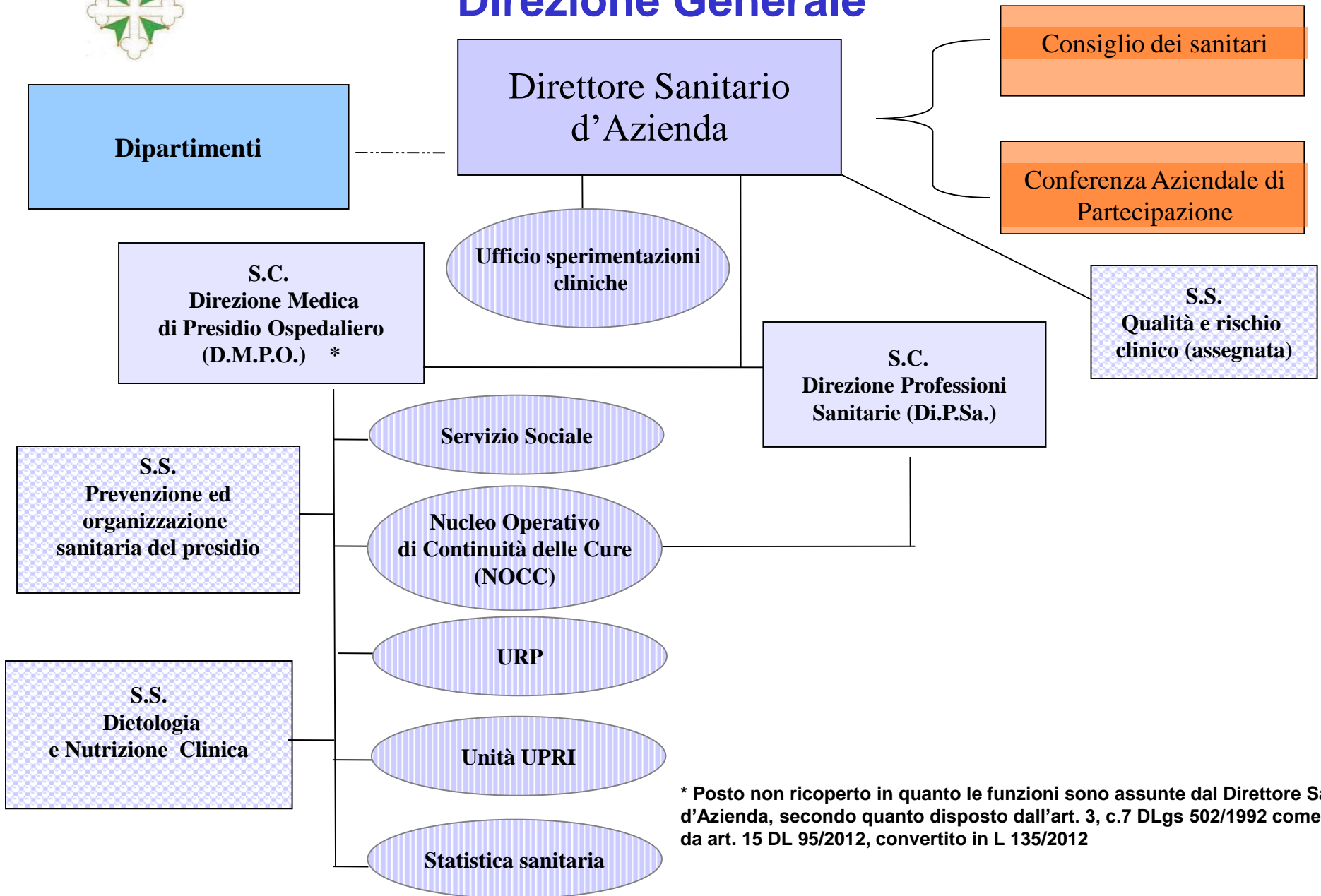


Dipartimenti





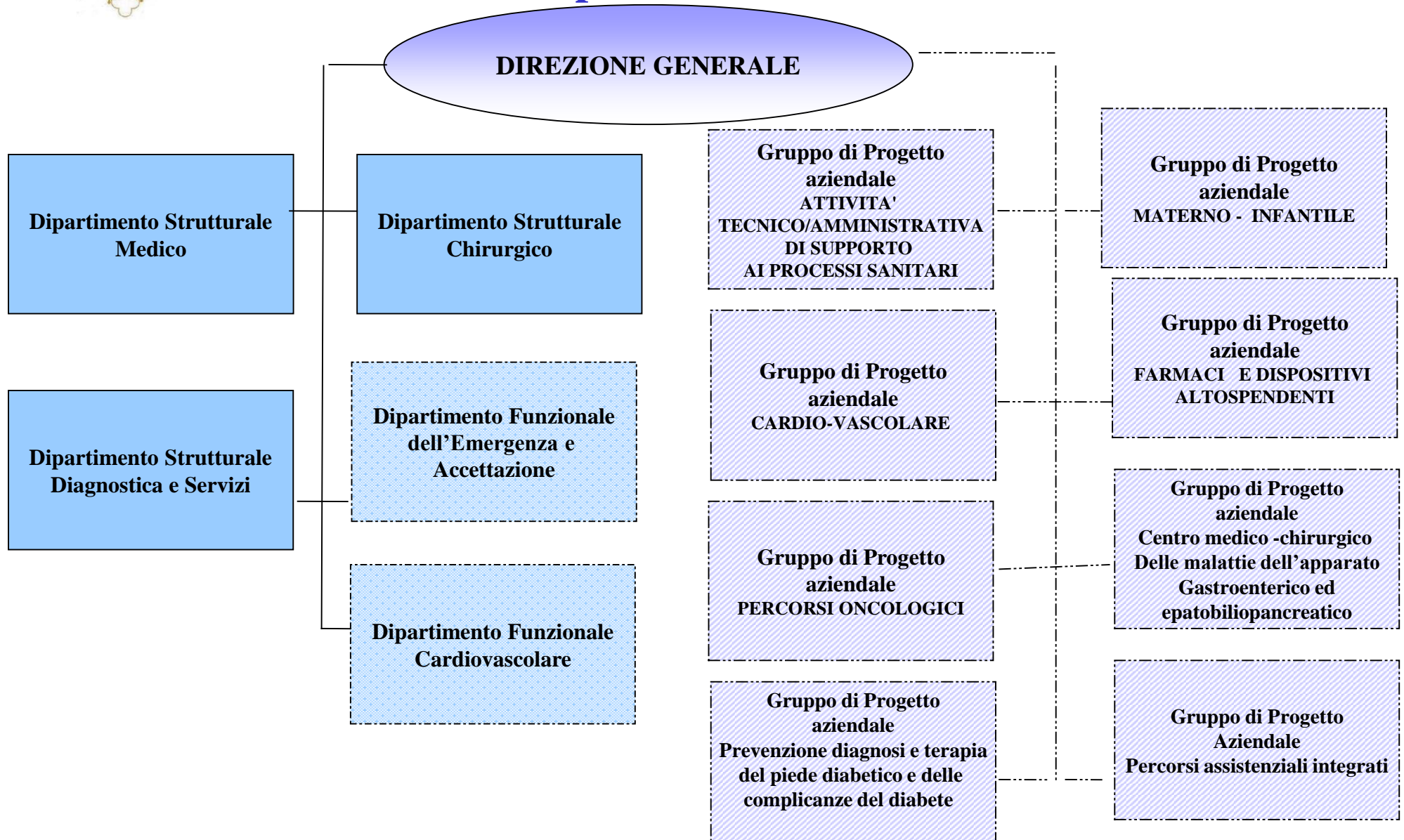
Direzione Generale



* Posto non ricoperto in quanto le funzioni sono assunte dal Direttore Sanitario d'Azienda, secondo quanto disposto dall'art. 3, c.7 DLgs 502/1992 come modificato da art. 15 DL 95/2012, convertito in L 135/2012



Dipartimenti



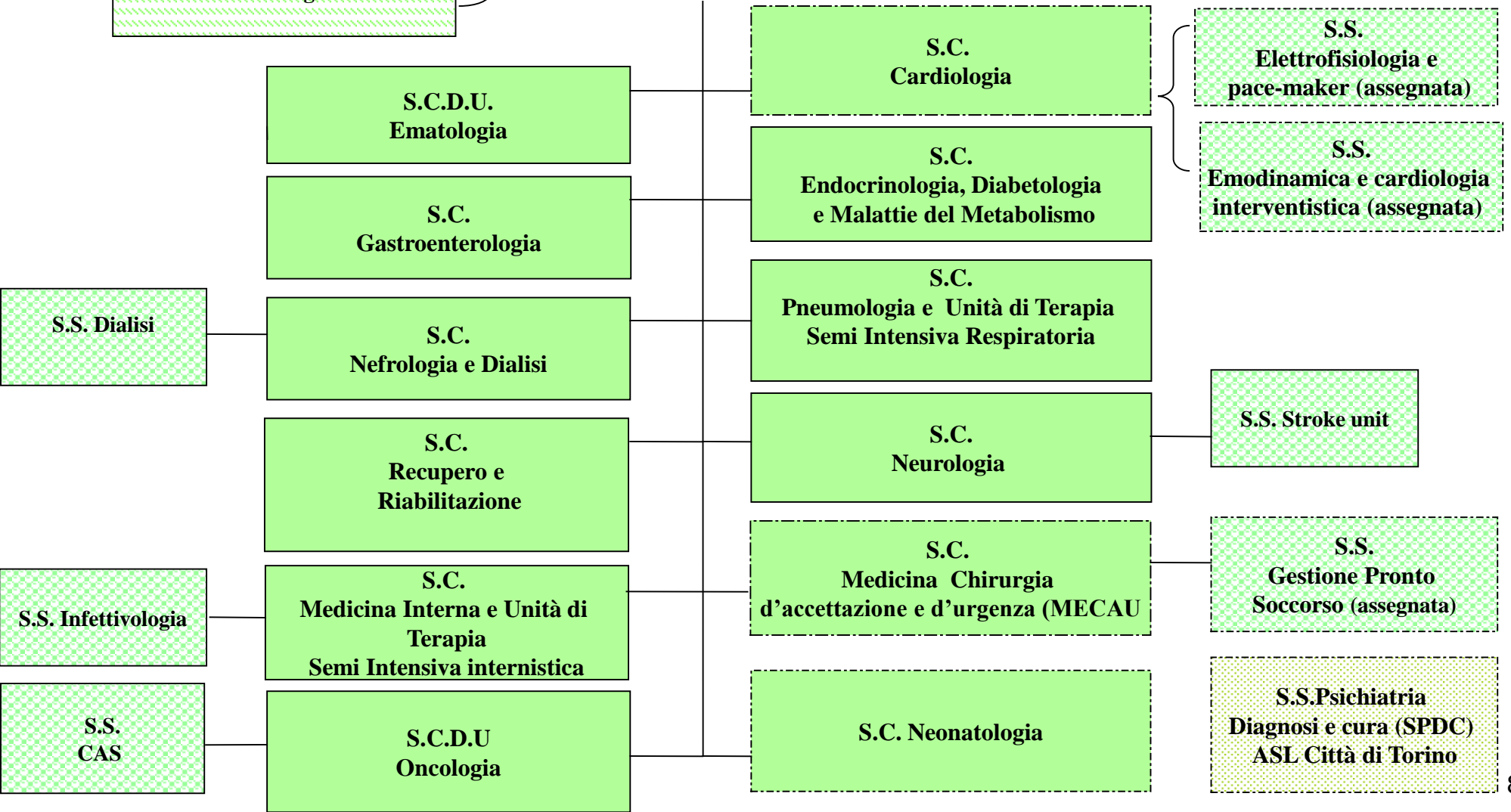


- S.S.D. Dermatologia oncologica
- S.S.D. Cure Palliative
- S.S.D. Psicologia

Dipartimento Strutturale Medico

Direttore Dipartimento

S.S.D. Reumatologia
S.S. D.DU Immunologia Allergologia
Il Consiglio della Scuola di Medicina in data 27 settembre 2018 ha richiesto la trasformazione in S.C. a Direzione universitaria

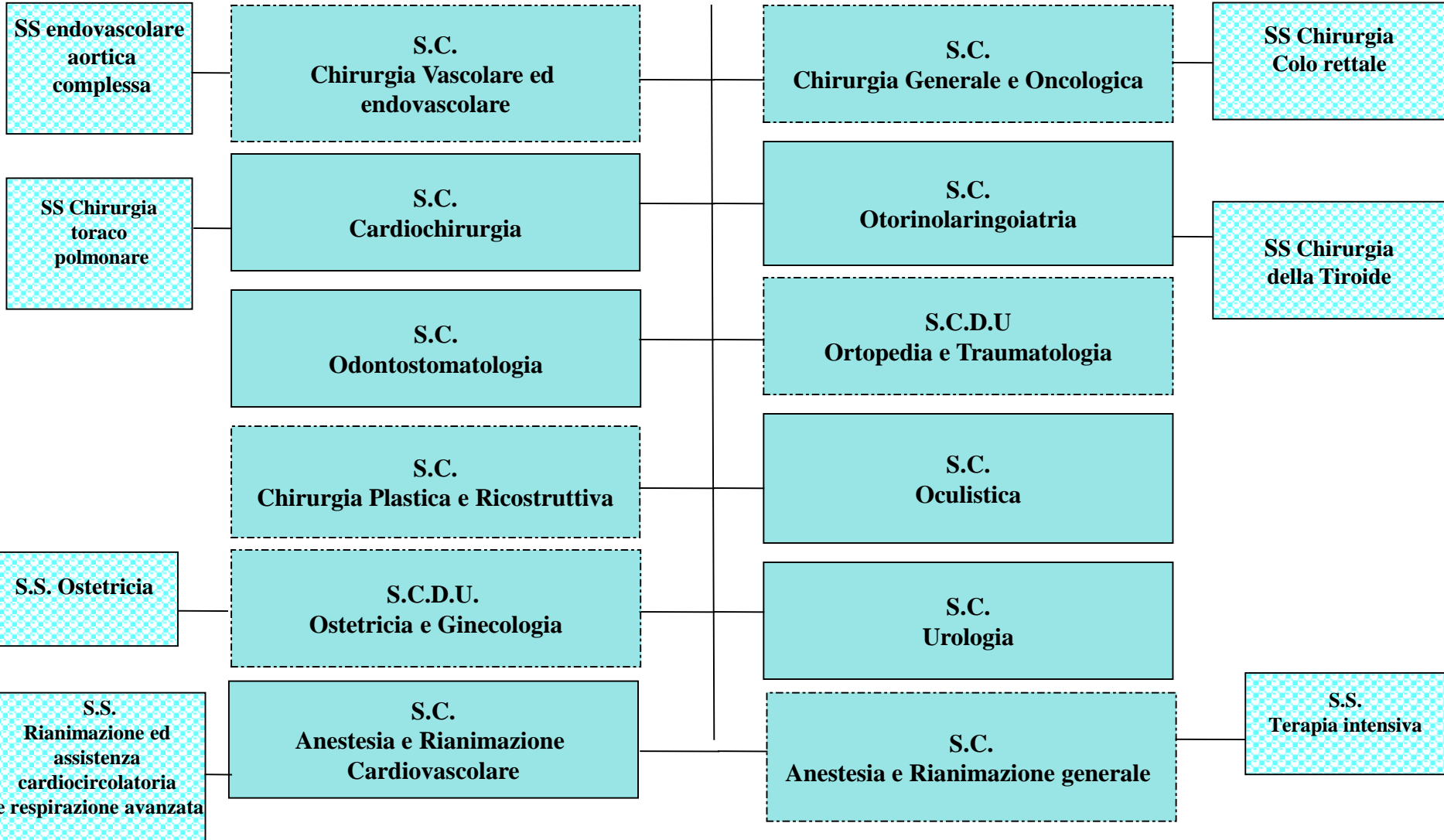




Dipartimento Strutturale Chirurgico

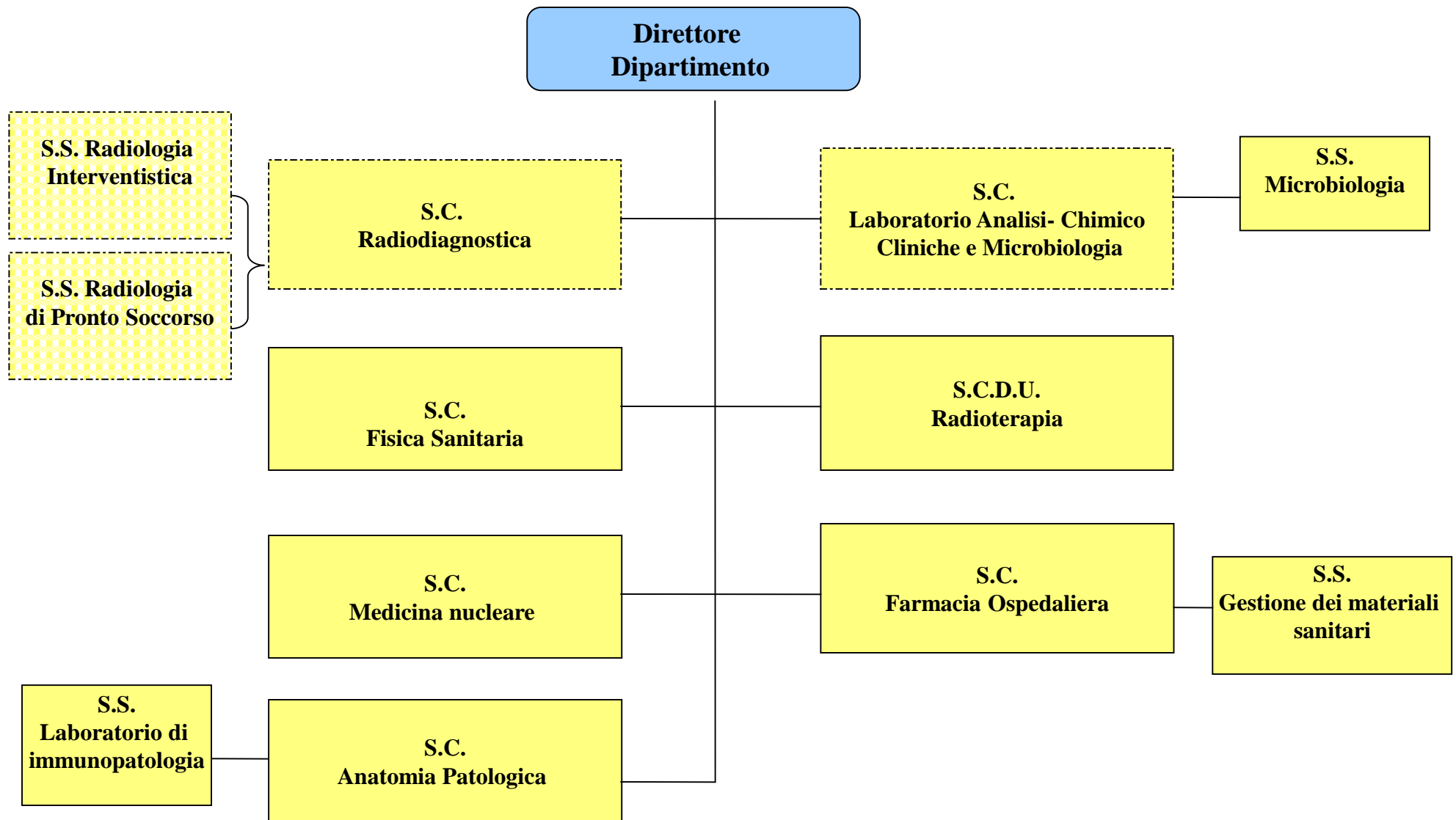
**Direttore
Dipartimento**

**S.S.D.
Sale operatorie**



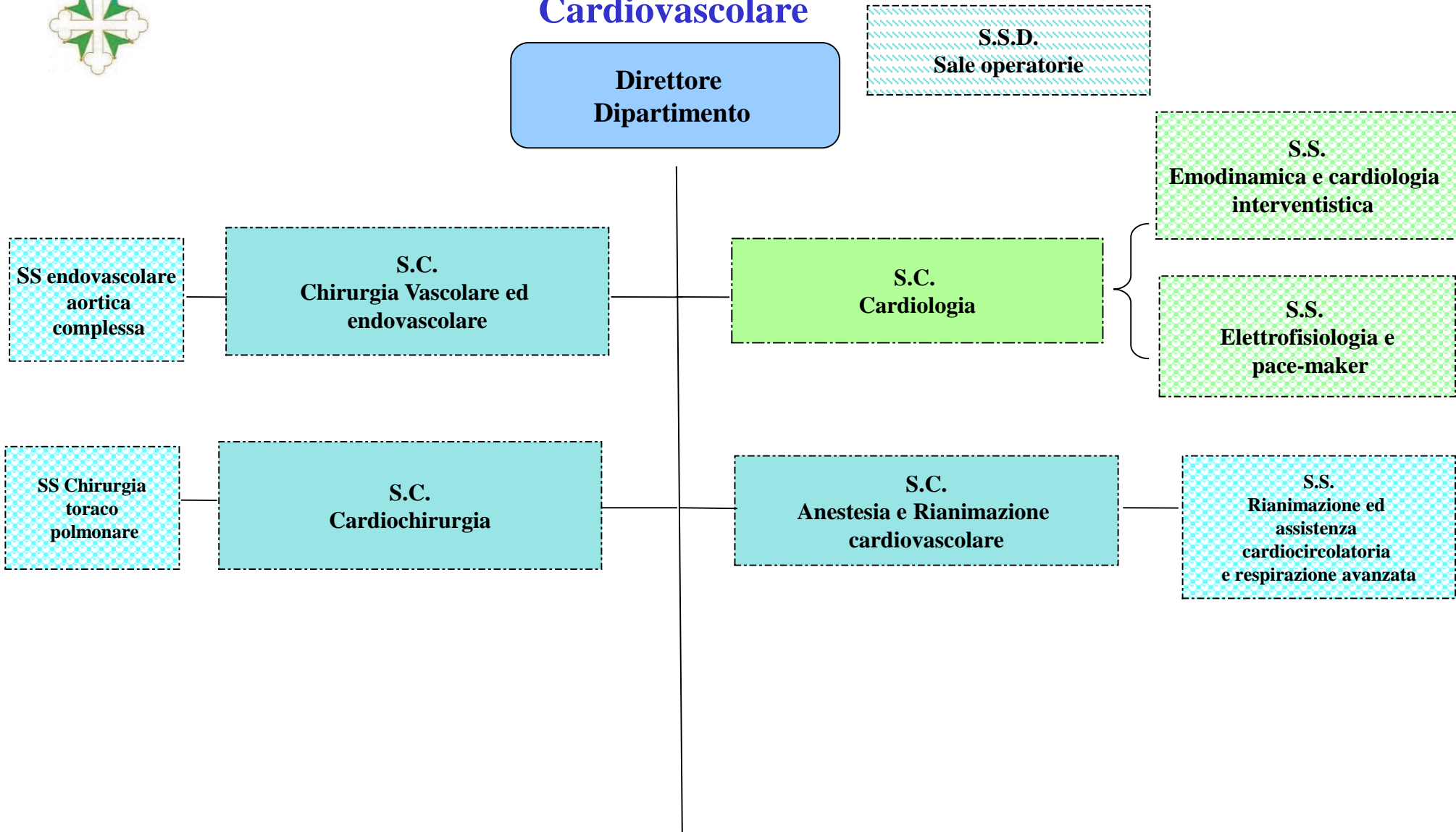


Dipartimento Strutturale Diagnostica e Servizi



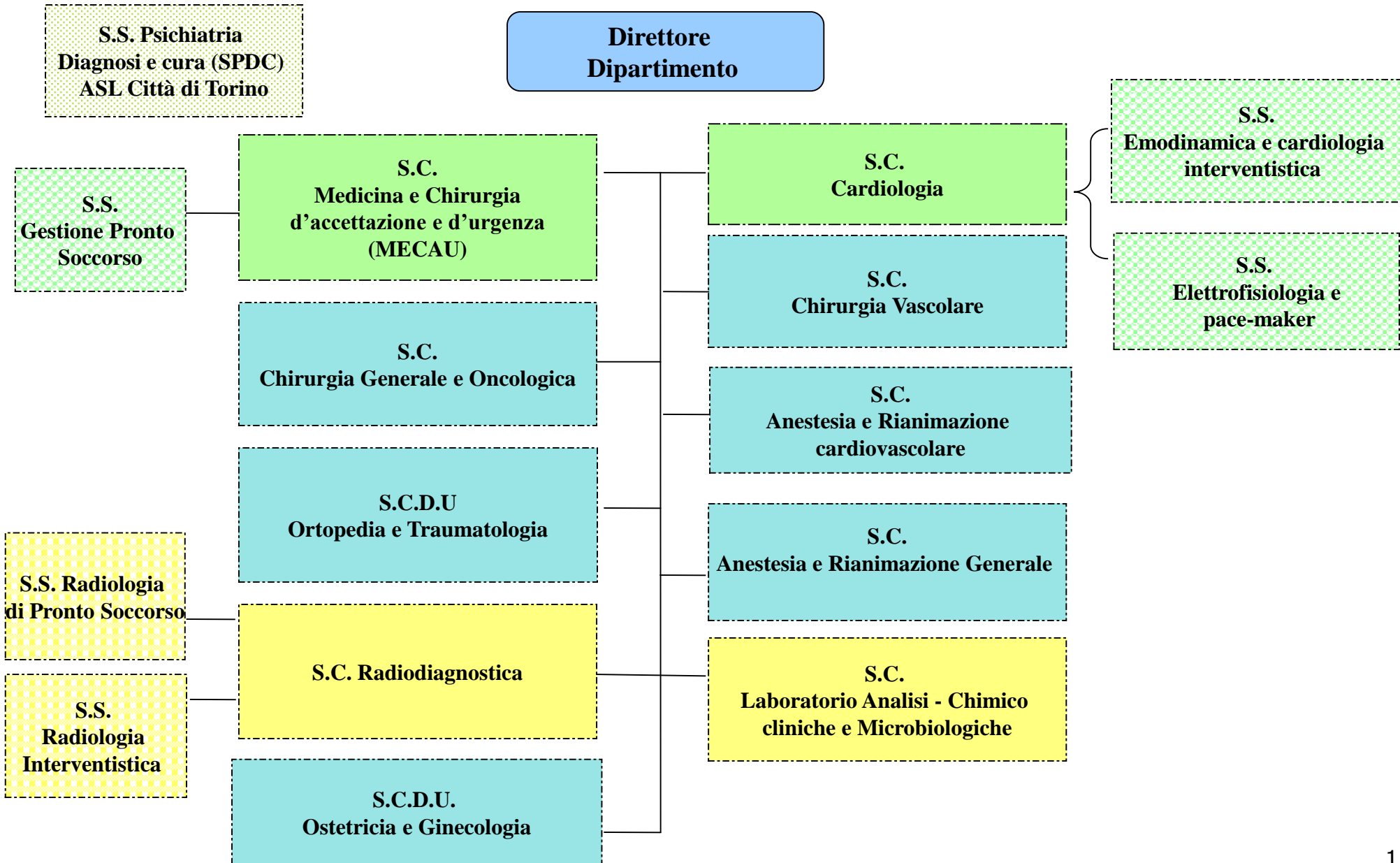


Dipartimento Funzionale Cardiovascolare



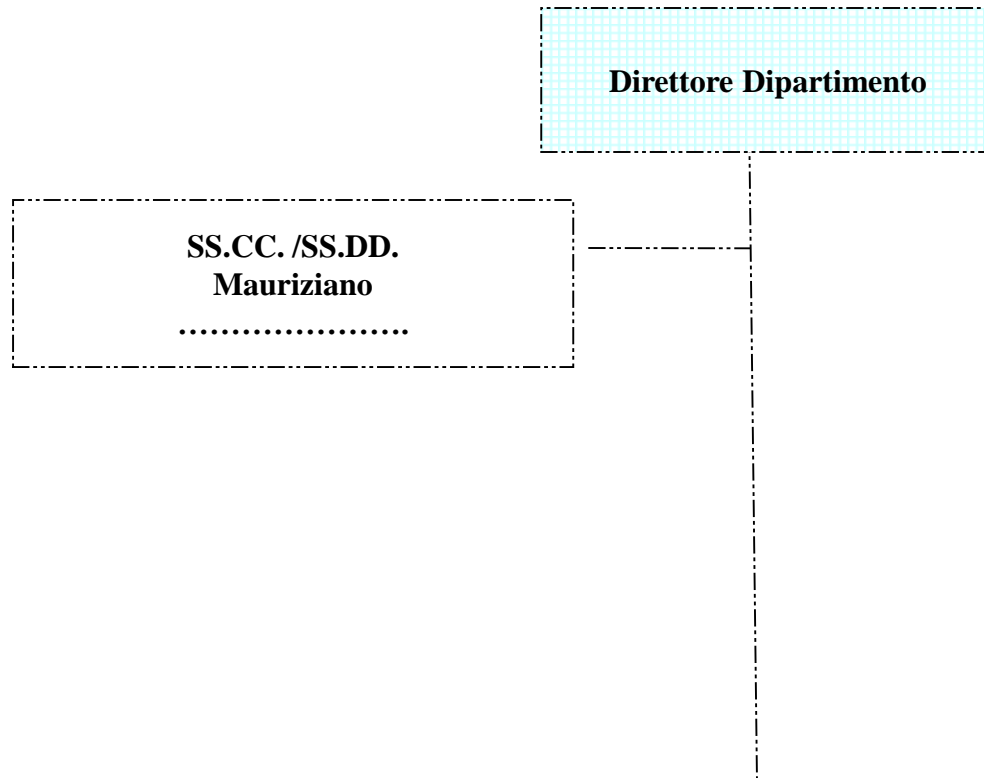


Dipartimento Funzionale dell'Emergenza e di Accettazione



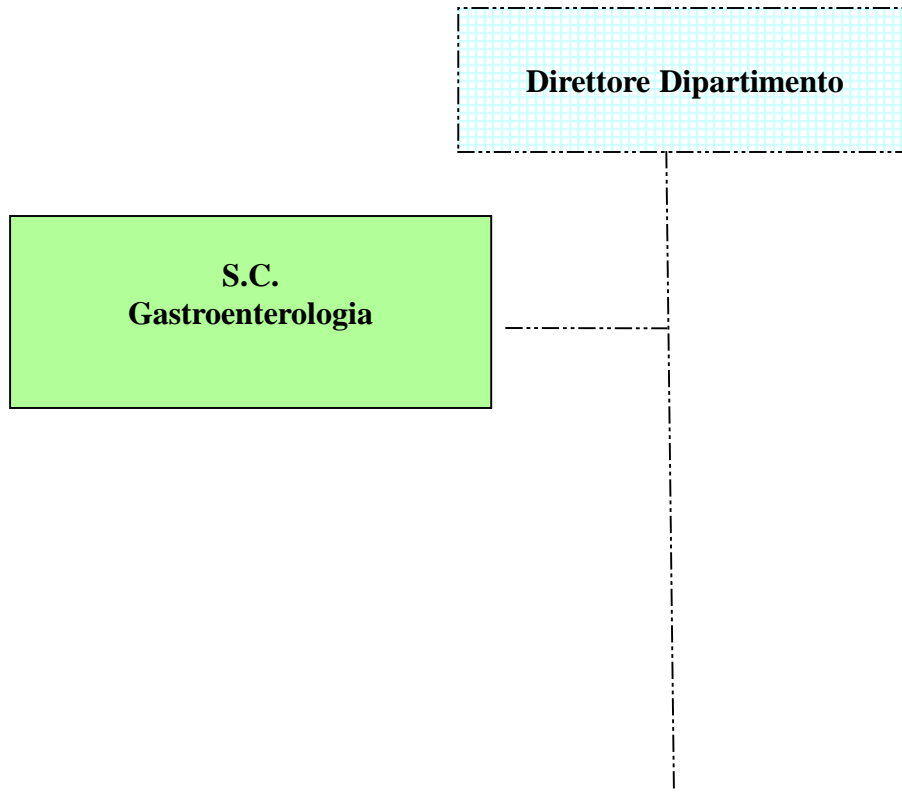


**Dipartimento Funzionale Interaziendale e InterRegionale
Rete Oncologica del Piemonte e della Valle d'Aosta
Ex DGR 31-4960 del 28.11.2012**





Dipartimento interaziendale Prevenzione (attività di screening)
ASL Città di Torino
AO Mauriziano AOU Città della Salute





LEGENDA

S.C.
Dipartimento medico

S.S.D.
Dipartimento medico

S.S.
Dipartimento medico

S.C.
Dipartimento chirurgico

S.S.D.
Dipartimento chirurgico

S.S.
Dipartimento chirurgico

S.C.
**Dipartimento
diagnostica e supporto**

S.S.
**Dipartimento
diagnostica e supporto**

DIREZIONE GENERALE

Organismo obbligatorio

**Direttore Amministrativo
e Sanitario di azienda**

Aree Amministrative

**SS.CC. coordinate dalle
Direzioni di azienda**

**SS.SS.
Amministrative
e Sanitarie**

Servizi/Uffici

**Dipartimento
interaziendale**

Gruppi di Progetto

**Collaborazioni
Interaziendali**

Collegamento di dipendenza gerarchica

Caratterizza il Collegamento di dipendenza funzionale
con il Dipartimento di emergenza e accettazione
