



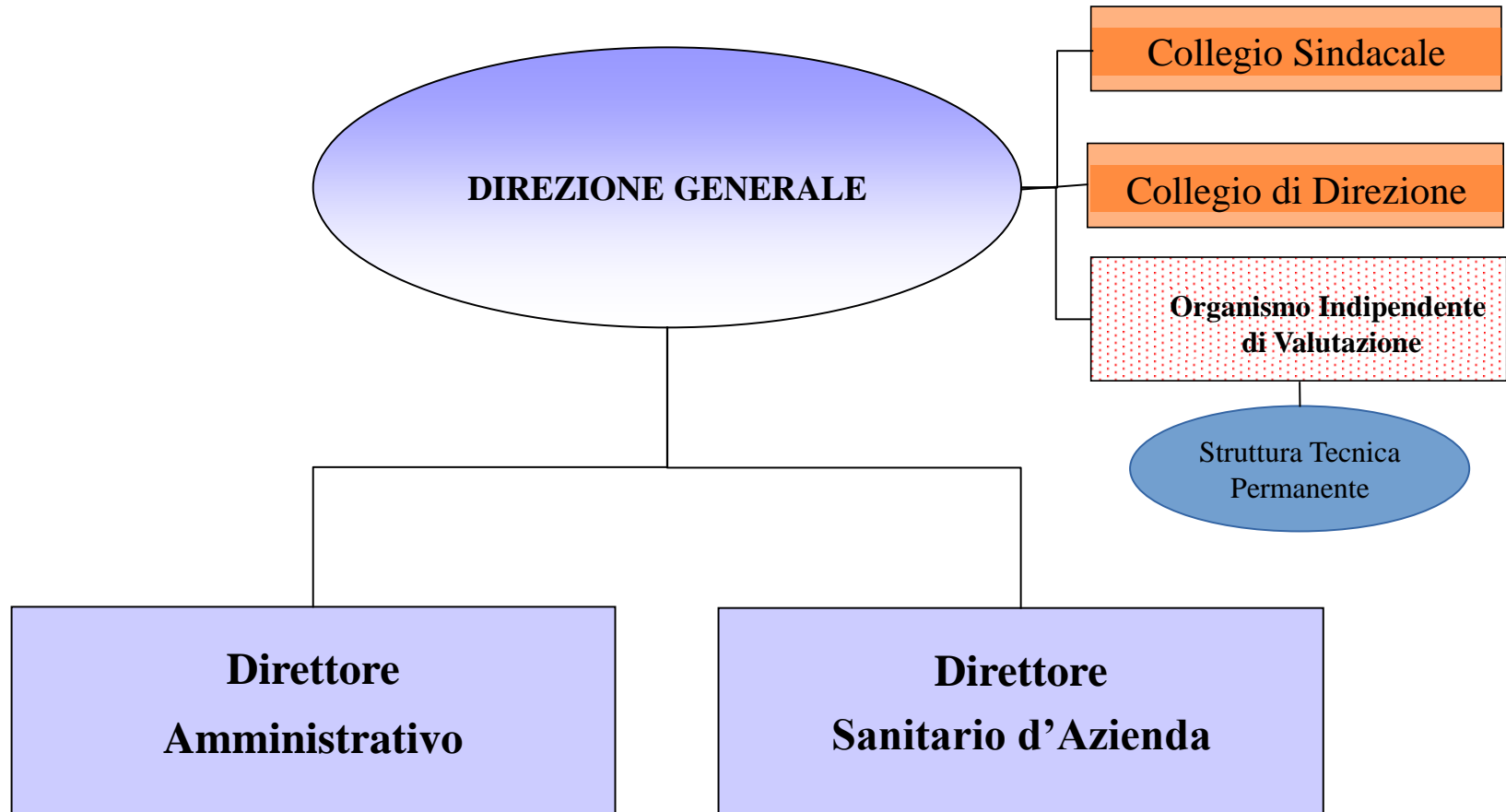
A.O. Ordine Mauriziano di Torino

ORGANIGRAMMA



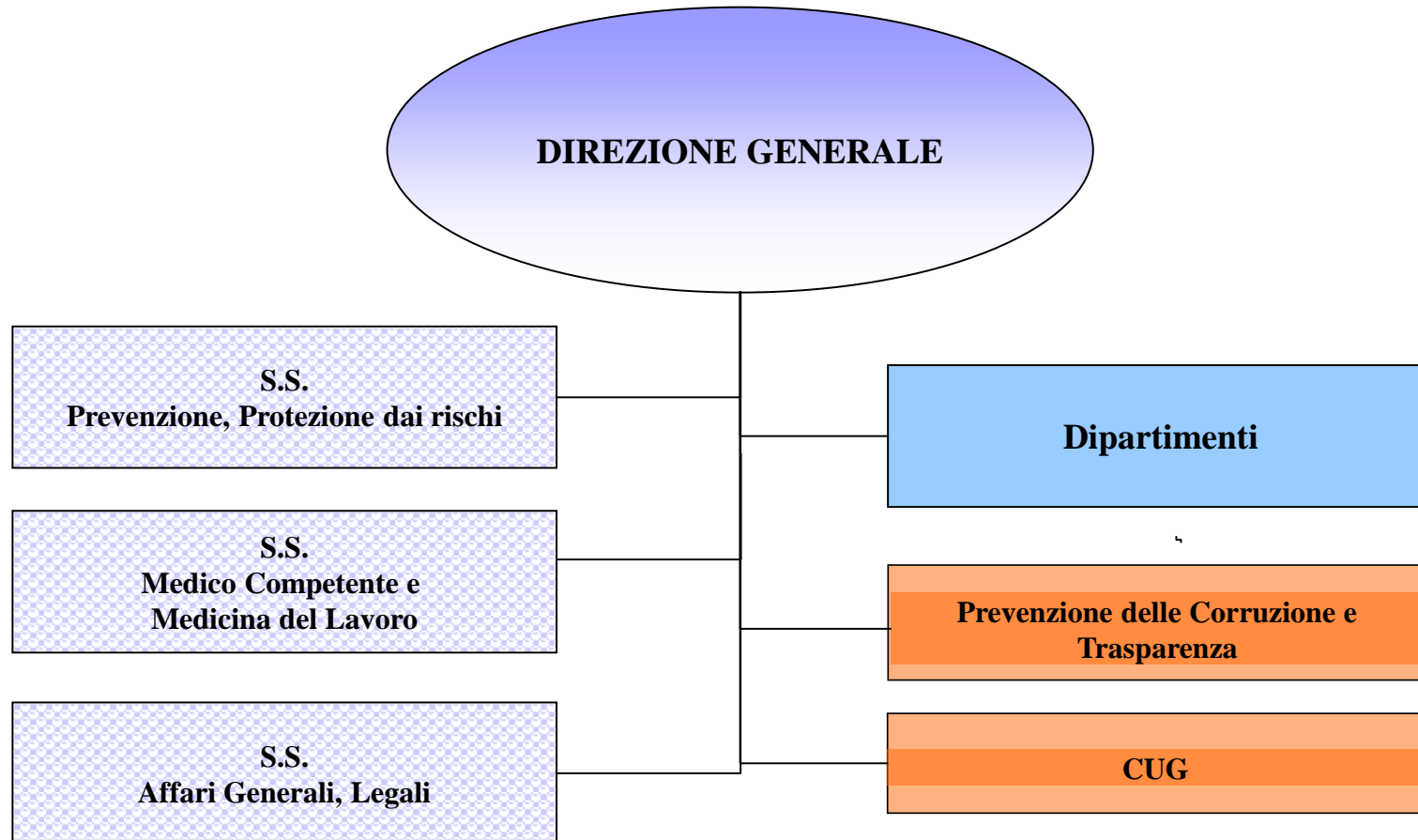


Direzione Generale



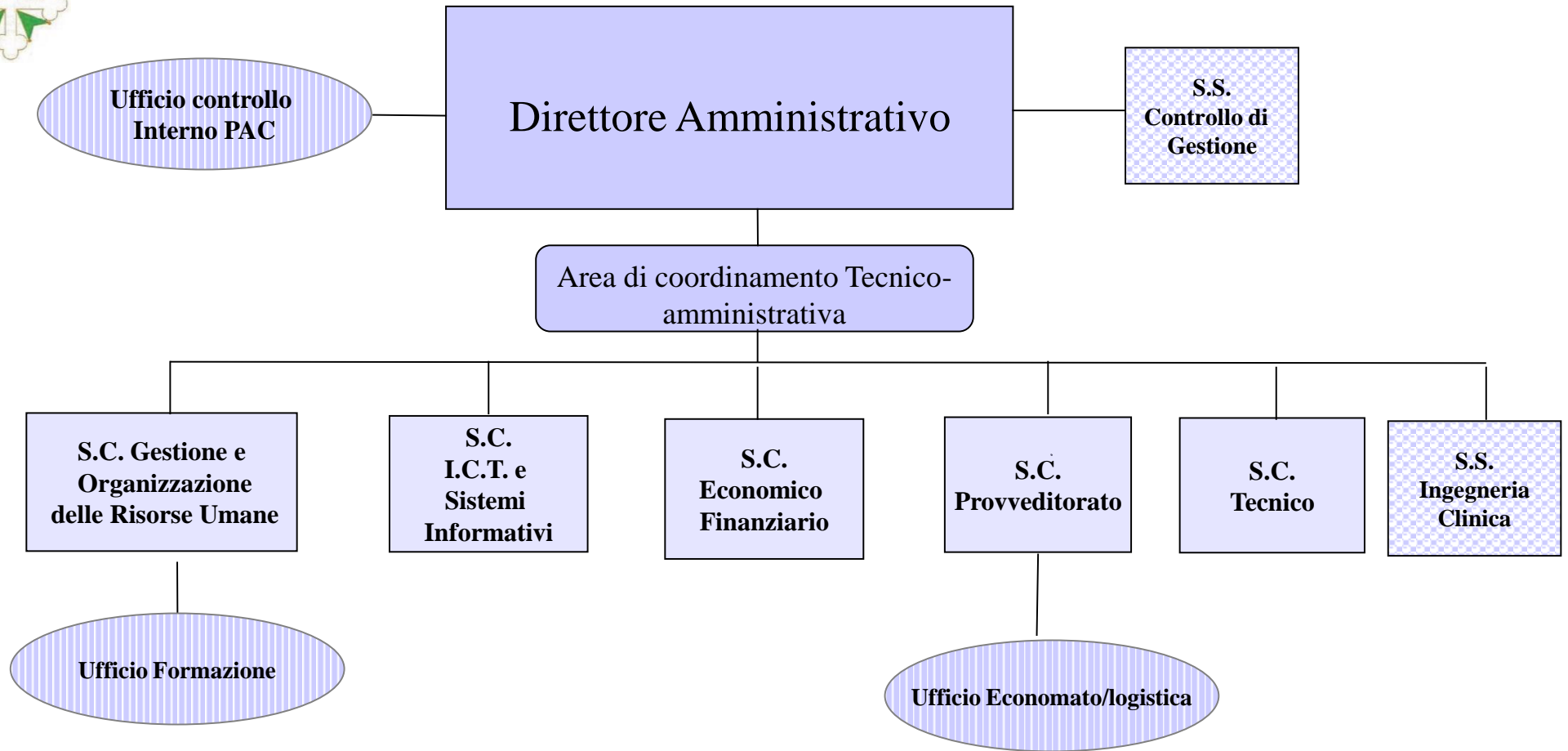


Direzione Generale





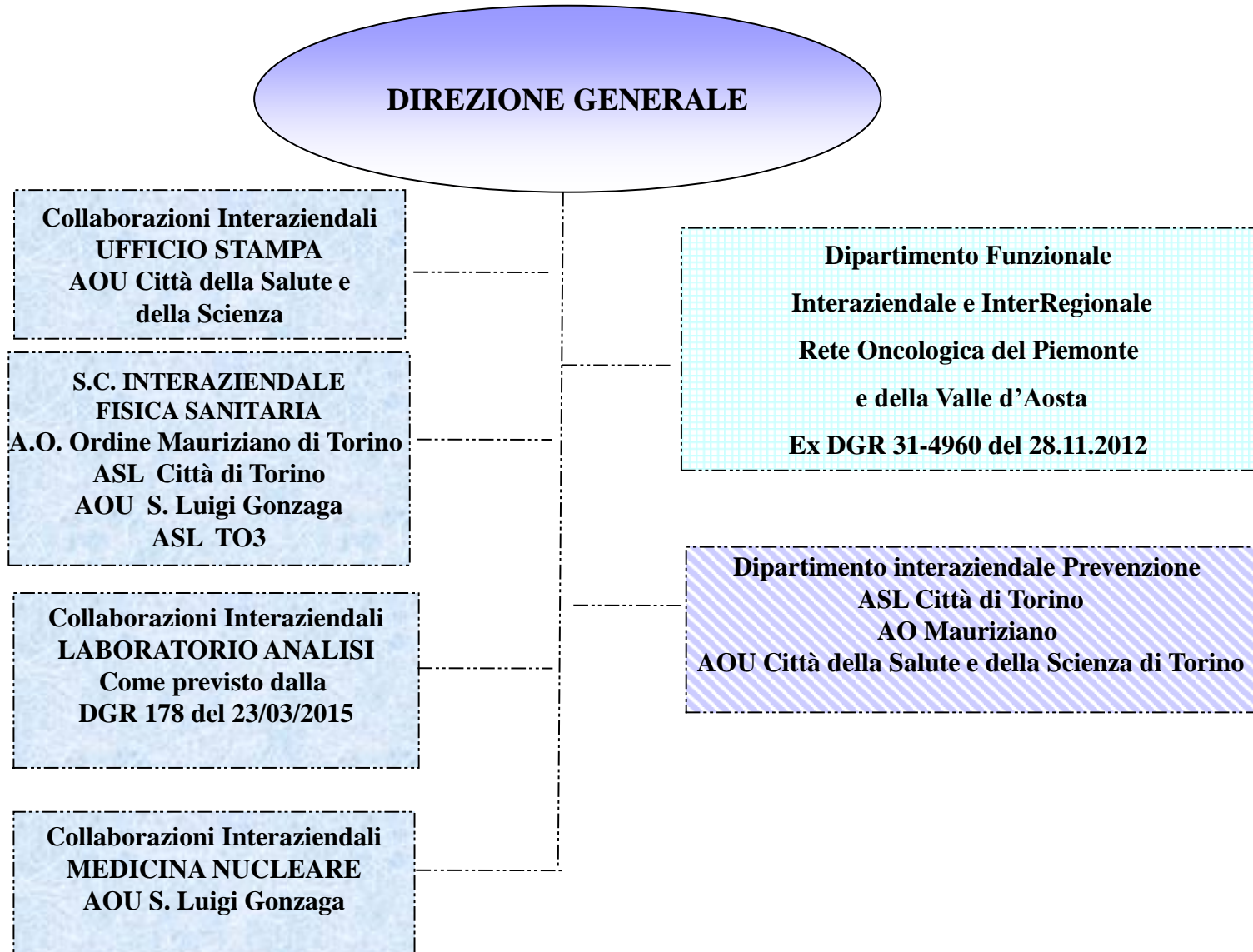
Direzione Generale



L'area di coordinamento racchiude strutture operative non omogenee, interdisciplinari al fine di coordinare l'azione per realizzare obiettivi di rilevanza strategica.

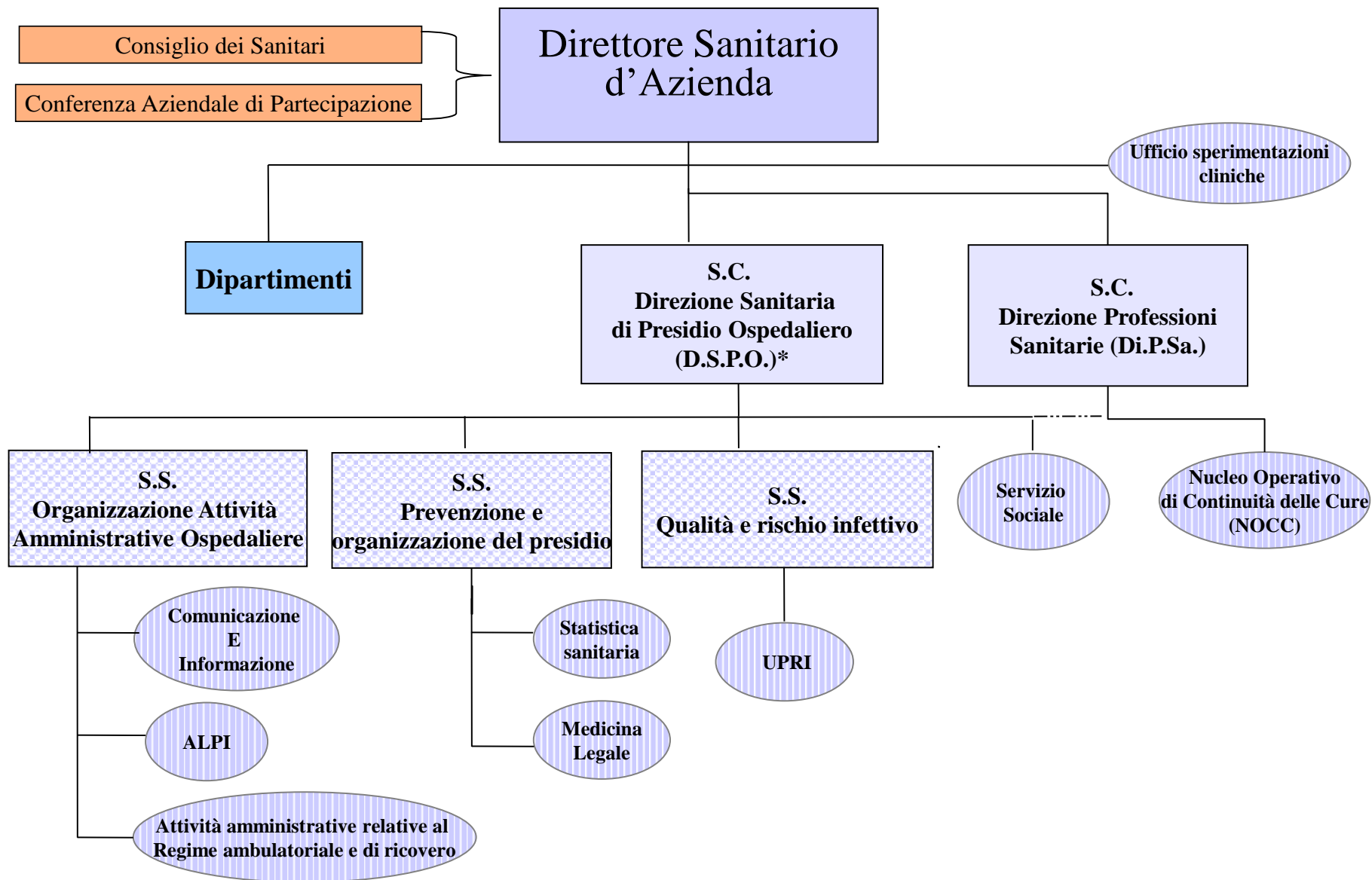


Dipartimenti





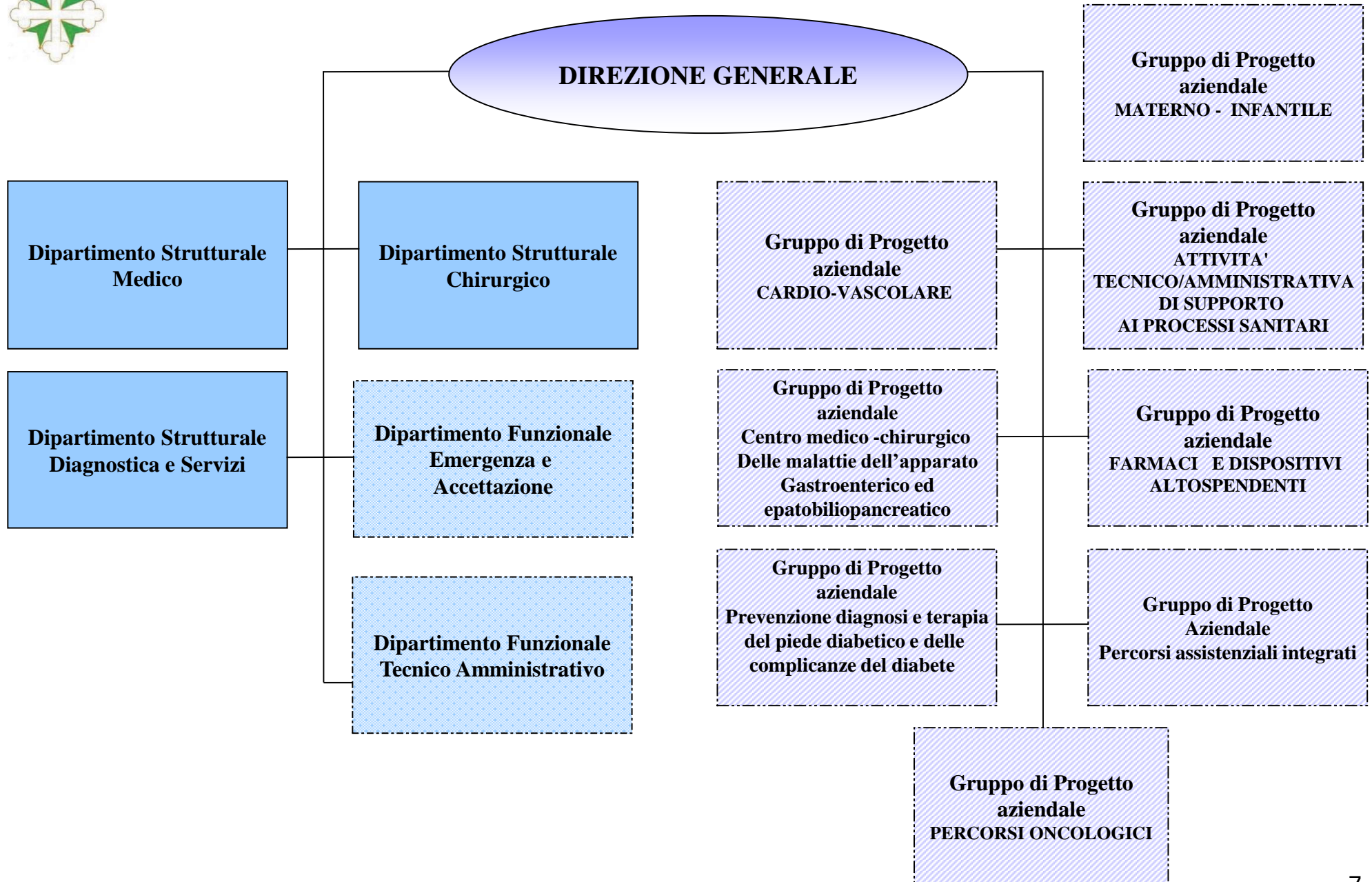
Direzione Generale



* Posto non ricoperto in quanto le funzioni sono assunte dal Direttore Sanitario d'Azienda, secondo quanto disposto dall'art. 3, c.7 DLgs 502/1992 come modificato da art. 15 DL 95/2012, convertito in L 135/2012

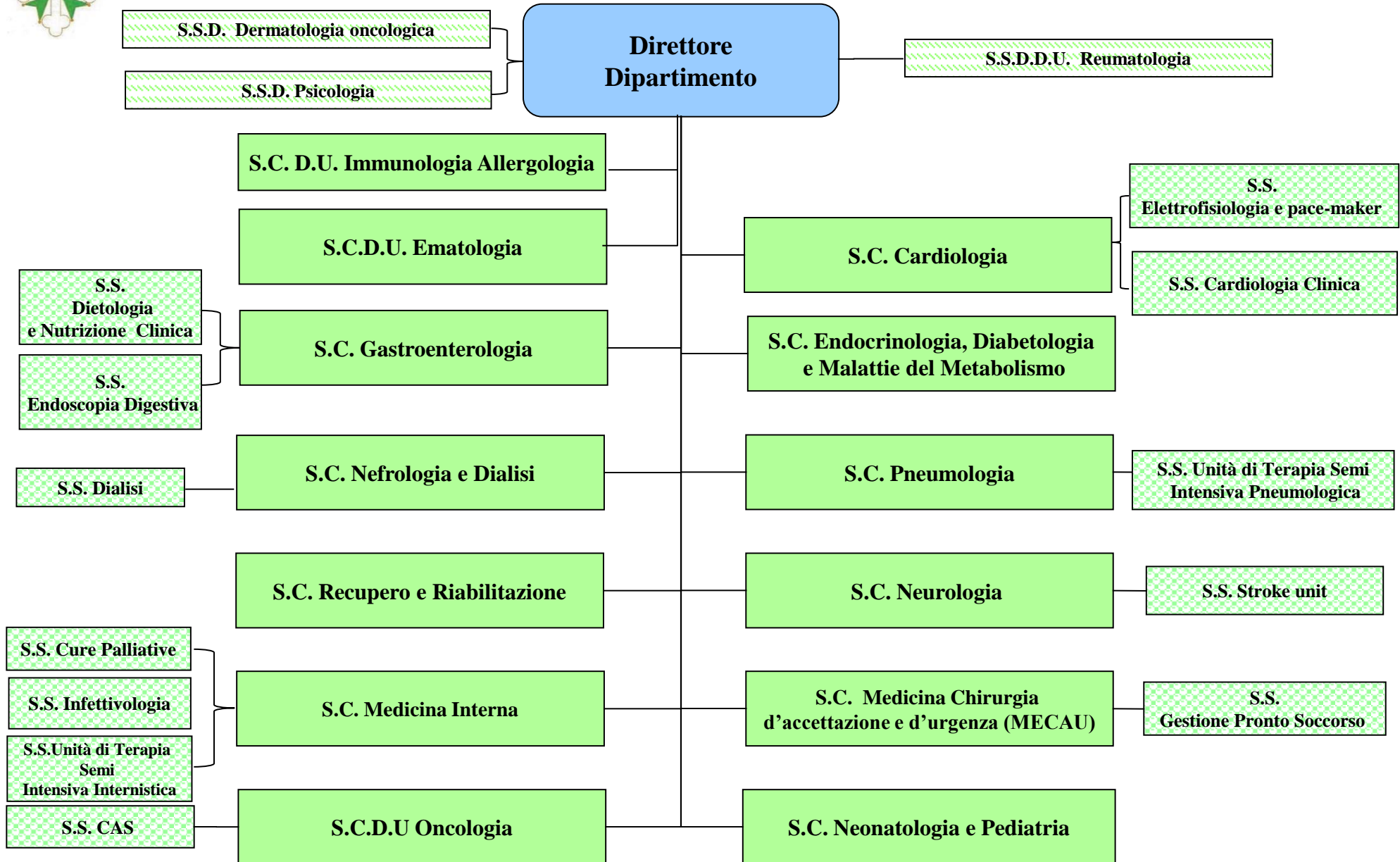


Dipartimenti



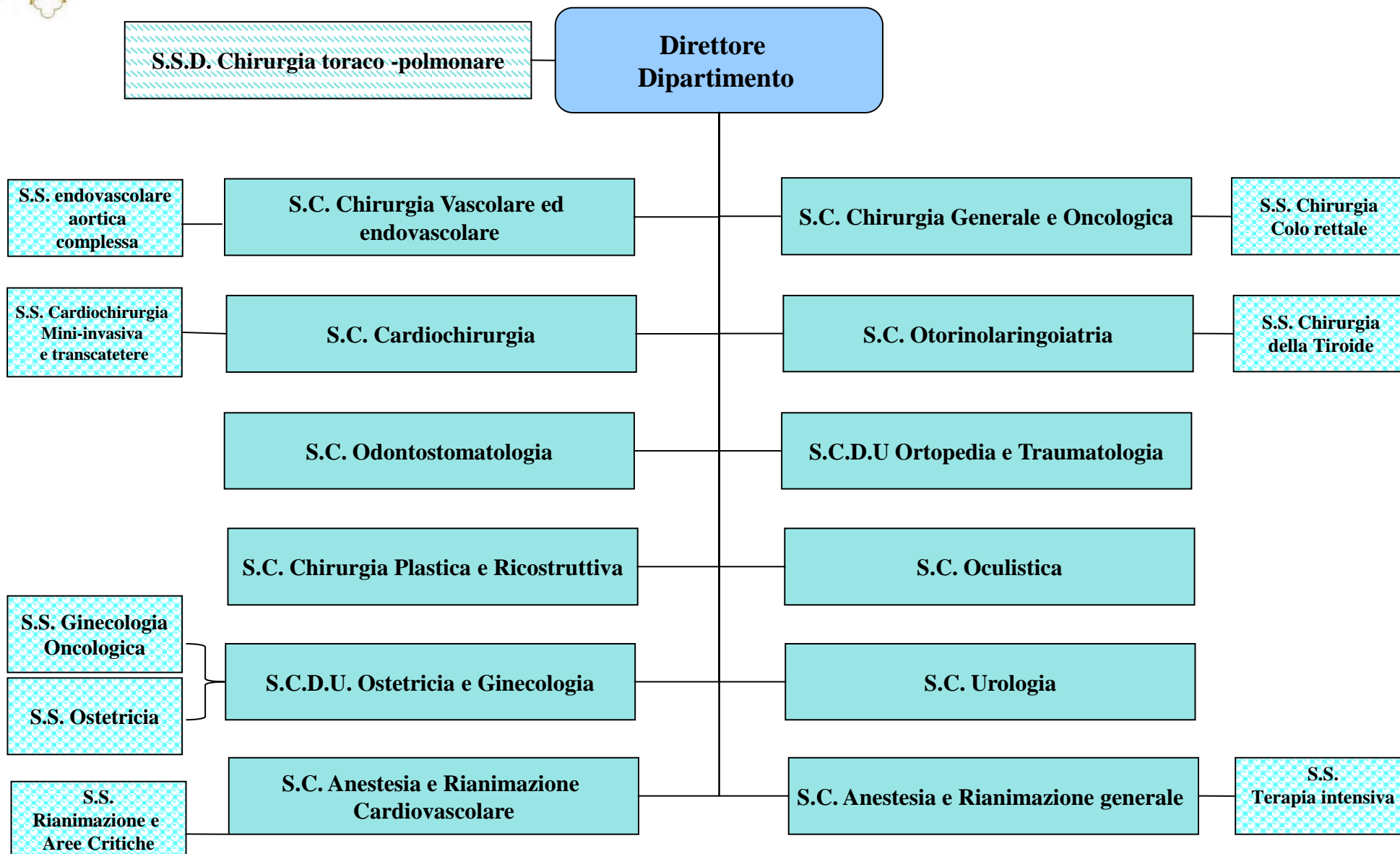


Dipartimento Strutturale Medico



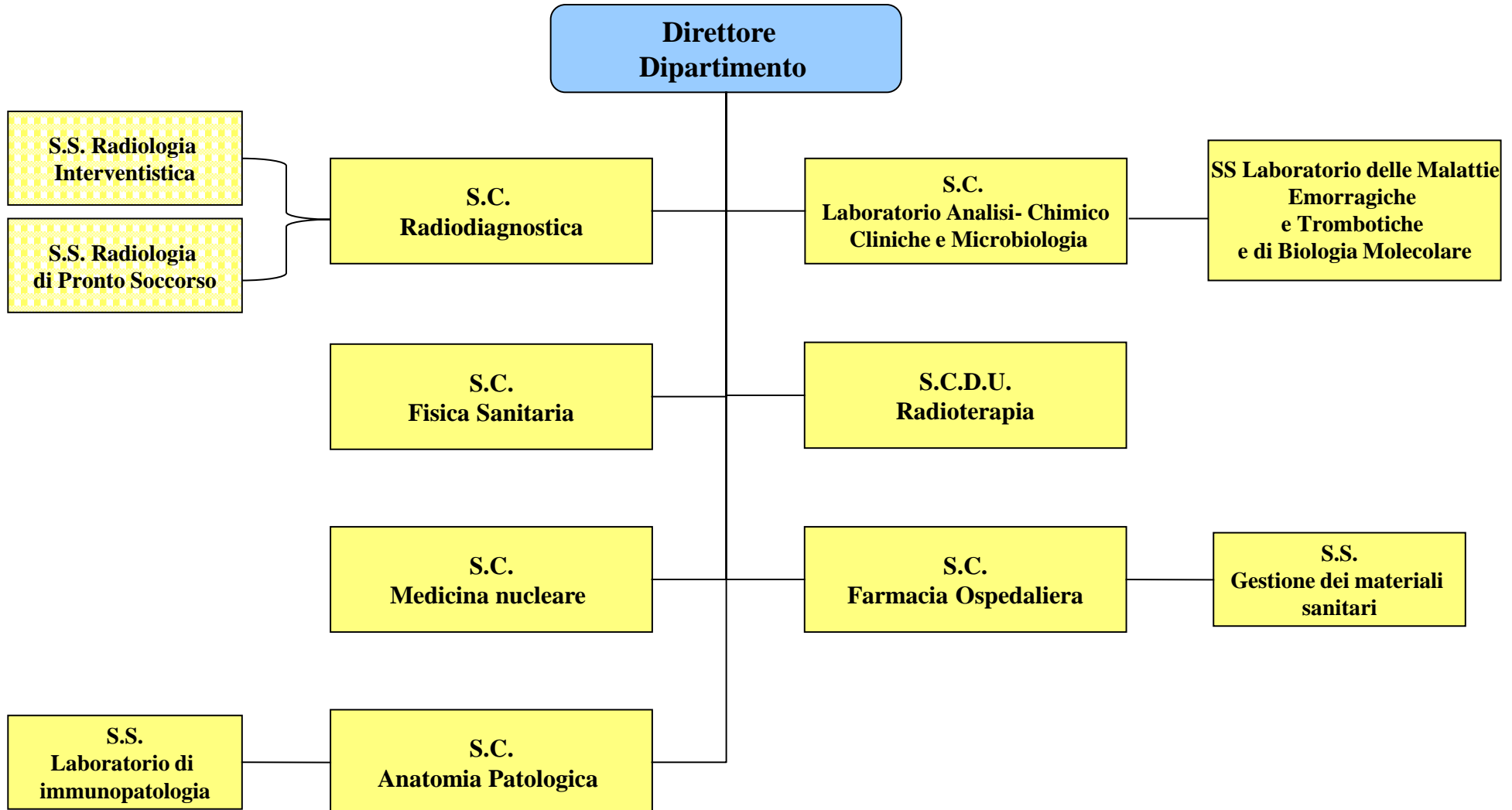


Dipartimento Strutturale Chirurgico



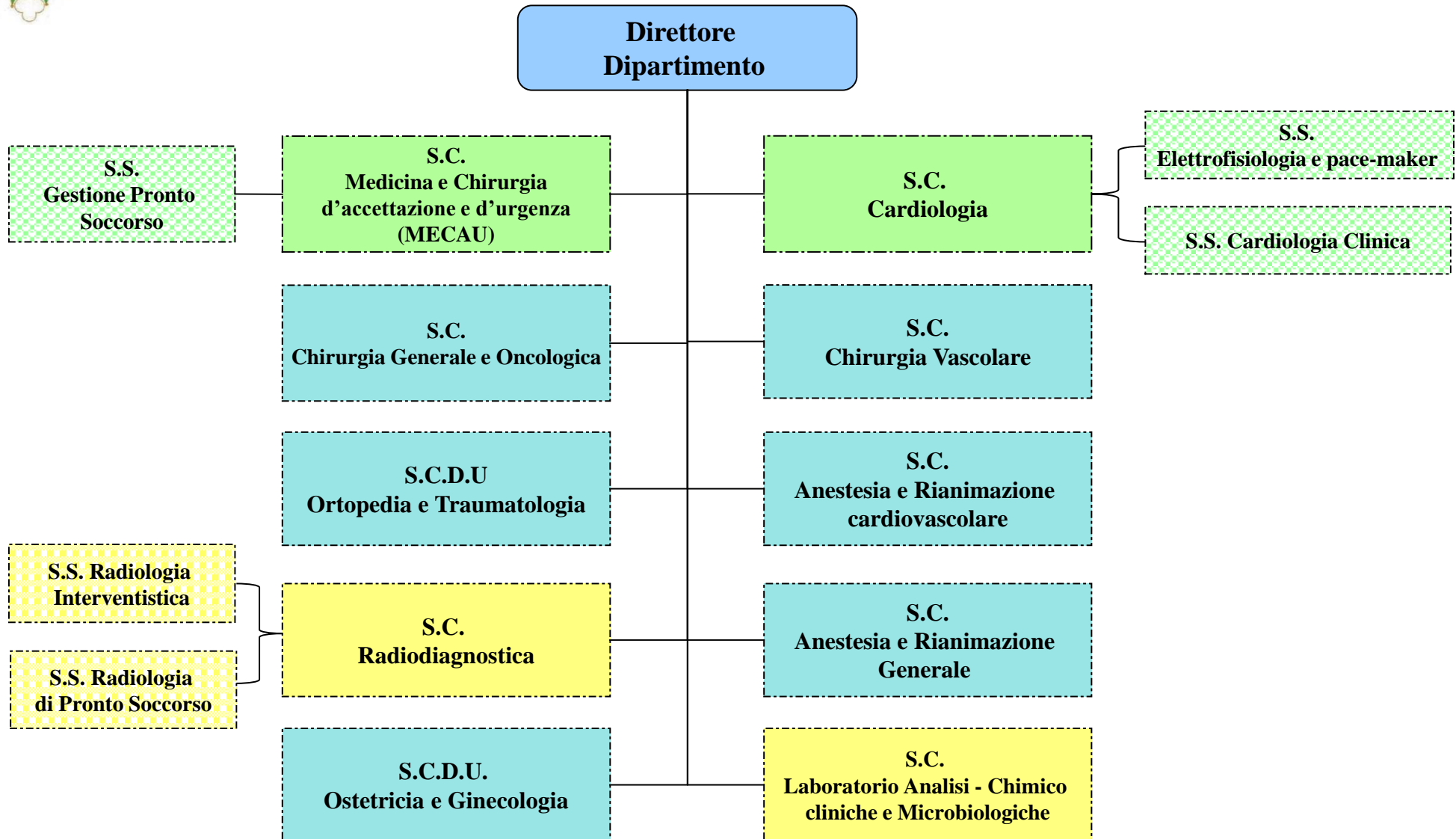


Dipartimento Strutturale Diagnostica e Servizi



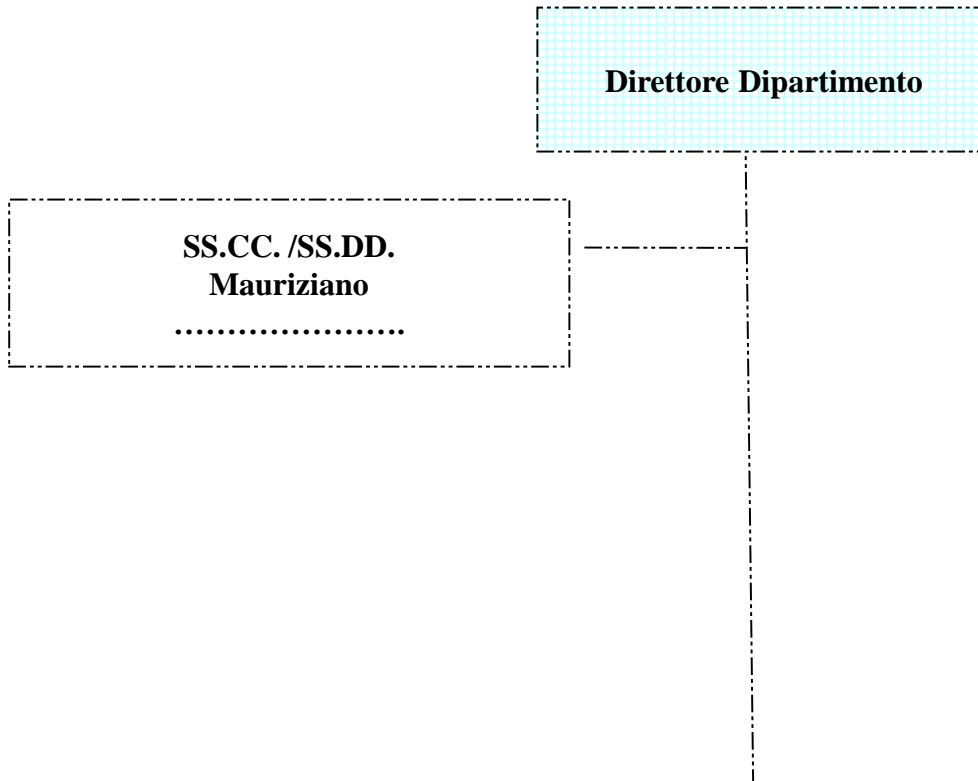


Dipartimento Funzionale Emergenza e Accettazione



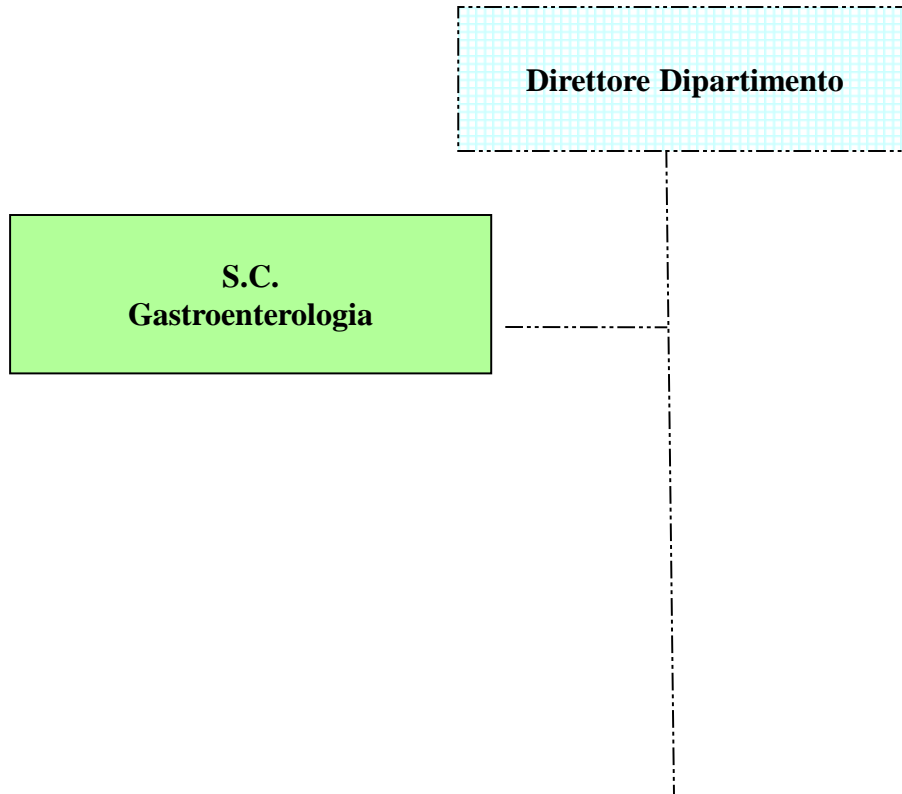


**Dipartimento Funzionale Interaziendale e InterRegionale
Rete Oncologica del Piemonte e della Valle d'Aosta
Ex DGR 31-4960 del 28.11.2012**





Dipartimento interaziendale Prevenzione (attività di screening)
ASL Città di Torino
AO Mauriziano AOU Città della Salute





LEGENDA

S.C.
Dipartimento Medico

S.S.D.
Dipartimento Medico

S.S.
Dipartimento Medico

S.C.
Dipartimento Chirurgico

S.S.D.
Dipartimento Chirurgico

S.S.
Dipartimento Chirurgico

S.C.
Dipartimento Diagnostica e Servizi

S.S.
Dipartimento Diagnostica e Servizi

DIREZIONE GENERALE

Organismo obbligatorio

Direttore Amministrativo e Sanitario d'Azienda

Aree Amministrative

SS.CC. coordinate dalle Direzioni d'Azienda

SS.SS. Amministrative e Sanitarie

Servizi/Uffici

Dipartimento Interaziendale

Gruppi di Progetto

Collaborazioni Interaziendali

Collegamento di dipendenza gerarchica

Caratterizza il Collegamento di dipendenza funzionale con il Dipartimento di Emergenza e Accettazione